

Relatório Situacional: COVID-19

Nº 60 Período: (26 Abril- 02 de Maio)

Publicação: Semanal (semana 17/2021)



REPÚBLICA DE MOÇAMBIQUE

Ministério da Saúde

Direcção Nacional de Saúde Pública

Centro de Operações de Emergência em Saúde Pública | Coronavírus 2019

RESUMO

TESTADOS

521.012
CONFIRMADOS

69.984

RECUPERADOS

66.931

ACTIVOS

2.234

INTERNADOS

3.353

ÓBITOS

815

TAXA DE POSITIVIDADE

13%

TAXA DE LETALIDADE

1%

TRANSMISSÃO LOCAL

69.668

IMPORTADOS

316

MASCULINO

36.964

FEMININO:

33.020

Figura 1: Evolução da Epidemia no País

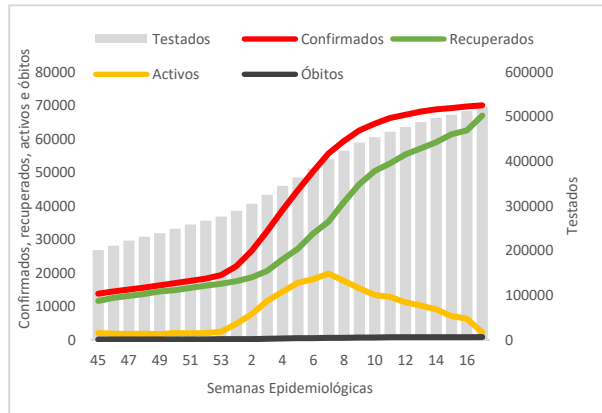


Figura 2: Evolução do índice de positividade entre as amostras testadas

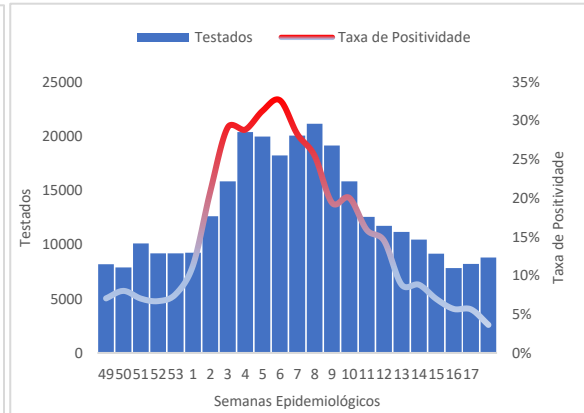
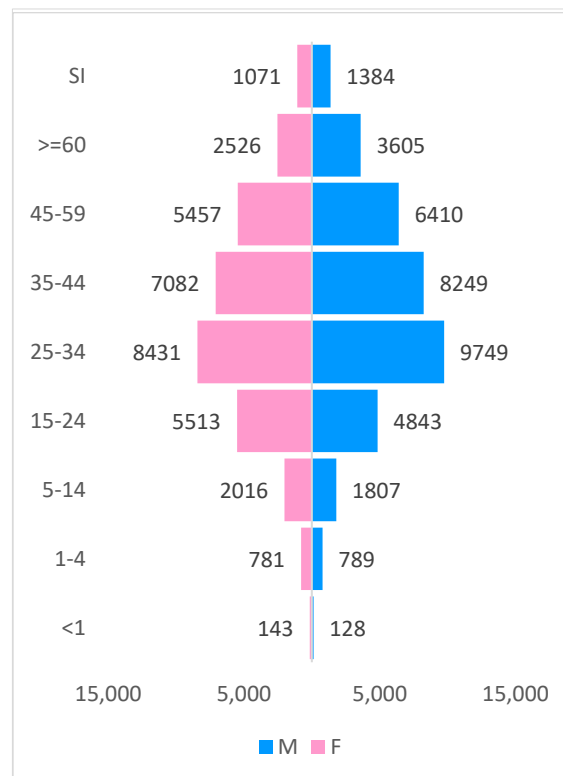


Tabela 1: Distribuição dos casos de COVID-19 por província

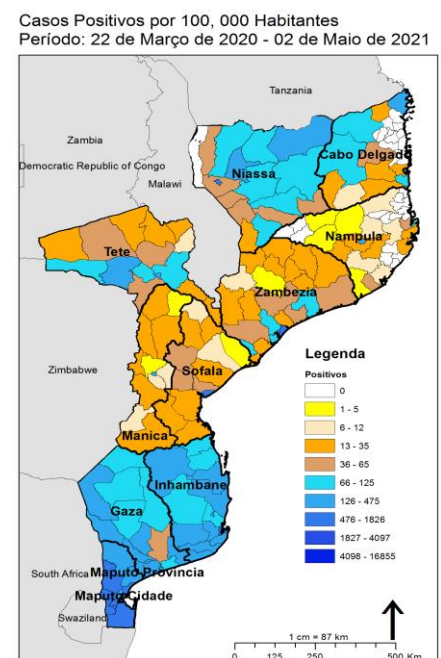
Províncias	Confirmados	Recuperados	Activos	Óbitos	Casos +/100,000 Hab	Taxa de Letalidade (%)
Cabo Delgado	3.444	3.414	17	12	136.4	0.4
Niassa	2.526	2.502	21	3	126.4	0.1
Nampula	3.131	3.072	37	22	50.6	0.7
Zambézia	4.610	4.462	126	22	82.8	0.5
Tete	2.521	2.505	2	14	86.9	0.6
Manica	2.187	2.170	10	7	103.4	0.3
Sofala	4.560	4.245	293	22	185.5	0.5
Inhambane	4.022	3.988	23	11	262.5	0.3
Gaza	3.668	3.619	32	17	253.7	0.5
Província de Maputo	10.393	9.520	818	55	468.9	0.5
Cidade de Maputo	28.922	27.434	855	630	2570.9	2.1
Total	69.984	66.931	2.234	815	232.8	1.2

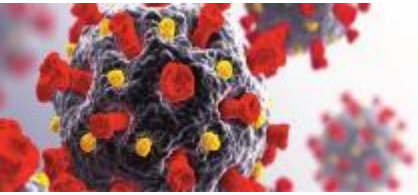
4 óbitos por outras causas

Figura 3: Distribuição dos casos por sexo e grupo etário



Mapa 1: Distribuição de casos por distritos





Resumo da Semana (Atualização 02 de Maio de 2021)

Resumo semanal

Testados

8.793

Positivos

319

Óbitos

8

Taxa de Positividade

4%

Masculino 152

Feminino 167

Recuperados

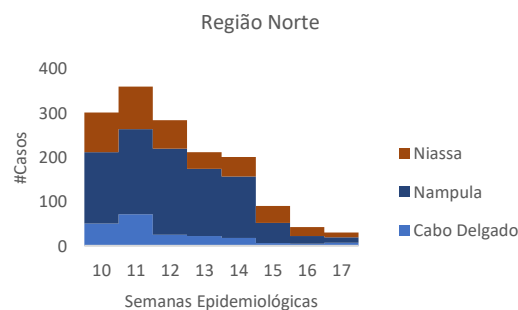
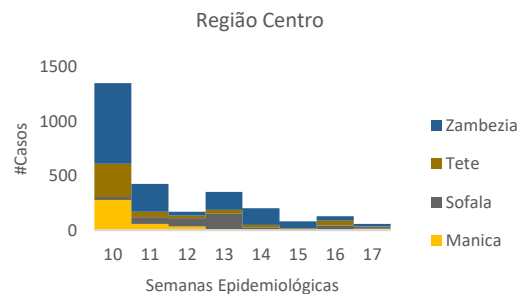
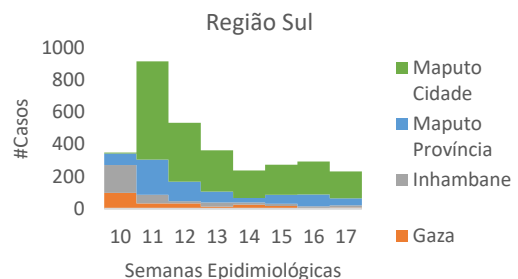
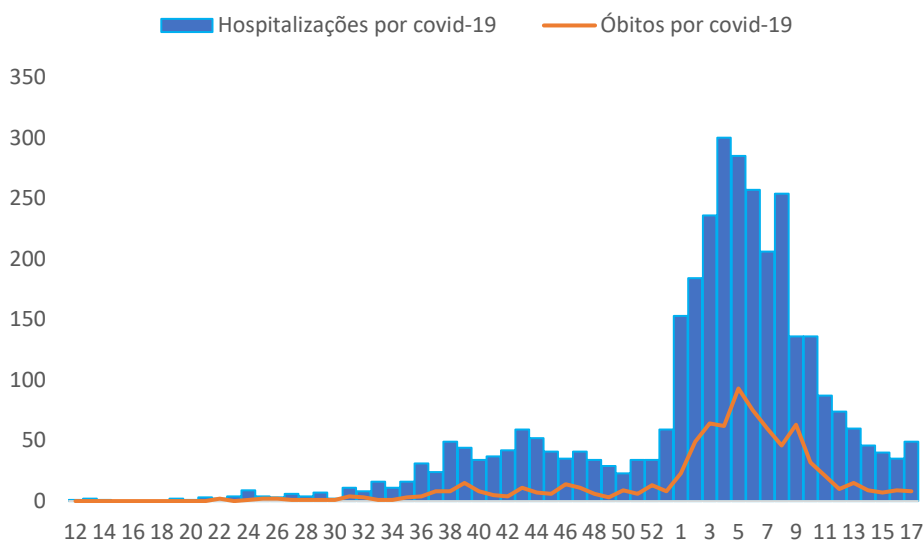
4.430

Tabela 2: Distribuição dos casos de COVID-19 por província

Províncias	Testados	Positivos	Óbitos	Recuperados
Cabo Delgado	518	7	0	55
Niassa	391	11	0	158
Nampula	464	12	0	293
Zambézia	496	20	0	31
Tete	472	3	0	46
Manica	549	14	0	18
Sofala	396	21	1	28
Inhambane	944	15	0	87
Gaza	524	7	0	7
Província de Maputo	816	43	0	22
Cidade de Maputo	3.223	166	7	3685
Total	8.793	319	8	4.430

Figura 4. Tendência das últimas 14 semanas por regiões

INTERNAMENTOS



CARACTERÍSTICAS DOS CASOS NOTIFICADOS

Durante a semana em análise, foram testados um total cumulativo de 8.793 casos suspeitos, dos quais 319 foram positivos (taxa de positividade= 4%).

Entre os casos, 94% são de nacionalidade moçambicana, 48% (319/152) do sexo masculino e 52% (319/167) do sexo feminino. A amplitude de idade dos casos variou entre 1 a 84 anos. Ao longo da semana, foram registados 4330 recuperados e 08 óbitos por COVID-19.

A Cidade de Maputo e Província (região sul), notificaram o maior número de casos, na semana em análise, com tendência decrescente em todo o país. É importante a intensificação das actividades de vigilância em todas as províncias, bem como a implementação e fiscalização das medidas gerais de prevenção, como forma de cortar as cadeias de transmissão.



***660#
(PENSA)
e escolhe
opção 9**



84146



1490/82149



1490



***660#
(PENSA)
e escolhe
opção 9**

110

Central de Chamadas

(atendimento grátis)