

# Relatório Situacional: COVID-19

Nº 59 Período: (19- 25 de Abril)

Publicação: Semanal (semana 16/2021)



REPÚBLICA DE MOÇAMBIQUE

Ministério da Saúde

Direcção Nacional de Saúde Pública

## Centro de Operações de Emergência em Saúde Pública | Coronavírus 2019

### RESUMO

#### TESTADOS

512219

#### CONFIRMADOS

69.665

#### RECUPERADOS

62.501

#### ACTIVOS

6.353

#### INTERNADOS

3.304

#### ÓBITOS

807

#### TAXA DE POSITIVIDADE

14%

#### TAXA DE LETALIDADE

1,2%

#### TRANSMISSÃO LOCAL

69.349

#### IMPORTADOS

316

#### MASCULINO

36.812

#### FEMININO:

32.853

Figura 1: Evolução da Epidemia no País

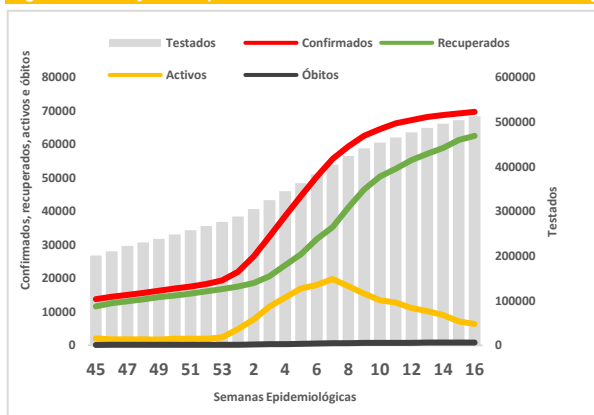


Figura 2: Evolução do índice de positividade entre as amostras testadas

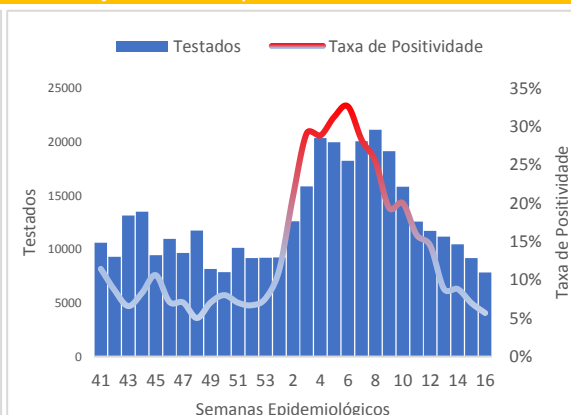
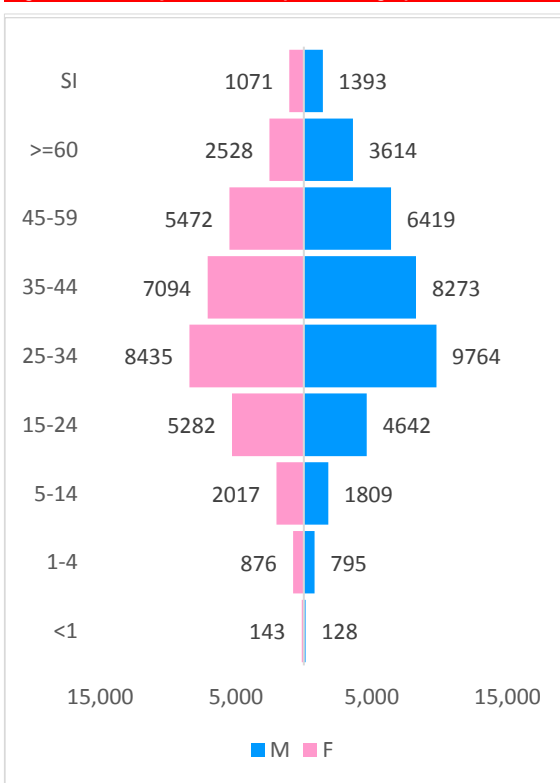


Tabela 1: Distribuição dos casos de COVID-19 por província

Províncias	Confirmados	Recuperados	Activos	Óbitos	Casos +/100, 000 Hab	Taxa de Letalidade (%)
Cabo Delgado	3.437	3.359	65	12	136.10	0.35
Niassa	2.515	2.344	168	3	125.86	0.12
Nampula	3.119	2.779	318	22	50.44	0.71
Zambézia	4.590	4.431	137	22	82.45	0.48
Tete	2.518	2.459	45	14	86.82	0.56
Manica	2.173	2.152	14	7	102.77	0.32
Sofala	4.539	4.217	301	21	184.68	0.46
Inhambane	4.007	3.901	95	11	261.56	0.27
Gaza	3.661	3.612	32	17	253.20	0.46
Província de Maputo	10.349	9.498	796	55	466.92	0.53
Cidade de Maputo	28.757	23.749	4.382	623	2556.21	2.17
<b>Total</b>	<b>69.665</b>	<b>62.501</b>	<b>6.353</b>	<b>807</b>	<b>231.7</b>	<b>1.2</b>

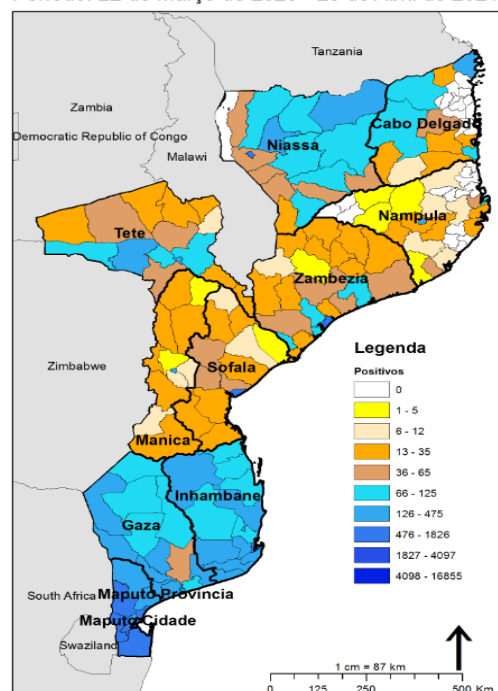
# 4 óbitos por outras causas

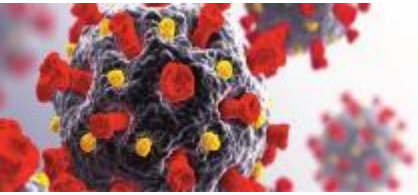
Figura 3: Distribuição dos casos por sexo e grupo etário



Mapa 1: Distribuição de casos por distritos

Casos Positivos por 100, 000 Habitantes  
Período: 22 de Março de 2020 - 25 de Abril de 2021





## Resumo da Semana (Atualização 25 de Abril de 2021)

### Resumo semanal

Testados

8.207

Positivos

462

Óbitos

9

Taxa de Positividade

5.6%

Masculino 240

Feminino 222

Recuperados

1.208

Tabela 2: Distribuição dos casos de COVID-19 por província

Províncias	Testados	Positivos	Óbitos	Recuperados
Cabo Delgado	336	5	0	0
Niassa	407	20	0	30
Nampula	176	17	0	0
Zambézia	448	40	0	60
Tete	575	45	0	17
Manica	619	8	0	0
Sofala	632	34	1	11
Inhambane	763	13	0	46
Gaza	260	2	0	17
Província de Maputo	822	73	1	60
Cidade de Maputo	3.169	205	7	967
<b>Total</b>	<b>8.207</b>	<b>462</b>	<b>9</b>	<b>1.208</b>

### INTERNAMENTOS

Hospitalizações por covid-19      Óbitos por covid-19

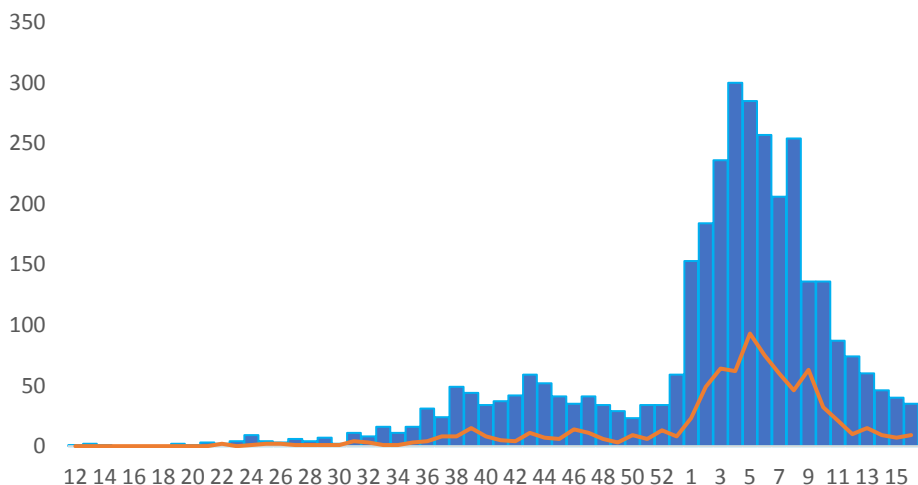
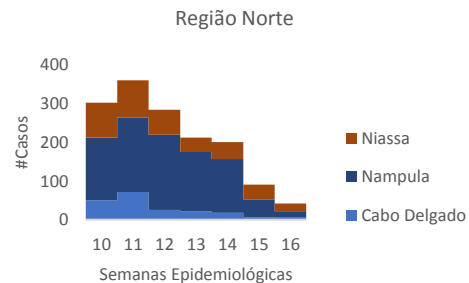
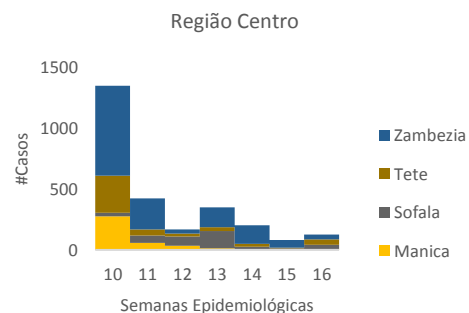
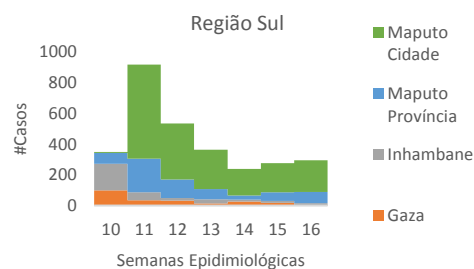


Figura 4. Tendência das últimas 14 semanas por regiões



### CARACTERÍSTICAS DOS CASOS NOTIFICADOS

Durante a semana em análise, foram testados um total cumulativo de 8.207 casos suspeitos, dos quais 462 foram positivos (taxa de positividade=5.6%).

Entre os casos, 94% são de nacionalidade moçambicana, 52% (240/462) do sexo masculino e 48% (222/462) do sexo feminino. A amplitude de idade dos casos variou entre 1 a 93 anos. Ao longo da semana, foram registados 1.208 recuperados e 09 óbitos por COVID-19.

A Cidade de Maputo e Província (região sul), Zambezia e Tete (região centro) e Niassa (região norte), notificaram o maior número de casos, nas últimas 5 semanas o número de casos, tendem a decrescer em todo o país. É importante a intensificação das actividades de vigilância em todas as províncias, bem como a implementação e fiscalização das medidas gerais de prevenção, como forma de cortar as cadeias de transmissão.



AloVida!  
\*660#  
(PENSA)  
e escolhe  
opção 9



84146



1490/82149



1490



\*660#  
(PENSA)  
e escolhe  
opção 9

110

Central de Chamadas

(atendimento grátis)