

Relatório Situacional: COVID-19

Nº 58 Período: (12 - 18 de Abril)

Publicação: Semanal (semana 15/2021)



REPÚBLICA DE MOÇAMBIQUE

Ministério da Saúde

Direcção Nacional de Saúde Pública

Centro de Operações de Emergência em Saúde Pública | Coronavírus 2019

RESUMO

TESTADOS

504.012

CONFIRMADOS

69.203

RECUPERADOS

61.293

ACTIVOS

7.108

INTERNADOS

3.269

ÓBITOS

798

TAXA DE POSITIVIDADE

14%

TAXA DE LETALIDADE

1,2%

TRANSMISSÃO LOCAL

68.887

IMPORTADOS

316

MASCULINO

36.559

FEMININO:

32.644

Figura 1: Evolução da Epidemia no País

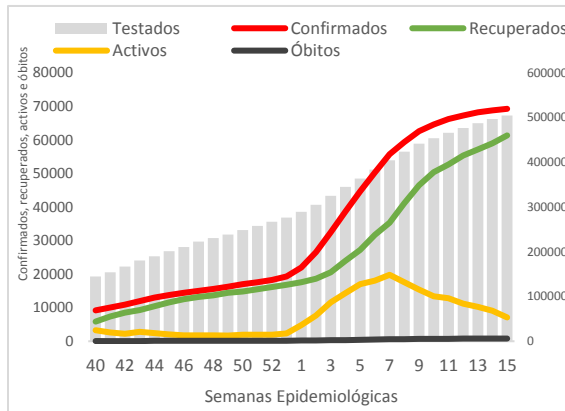


Figura 2: Evolução do índice de positividade entre as amostras testadas

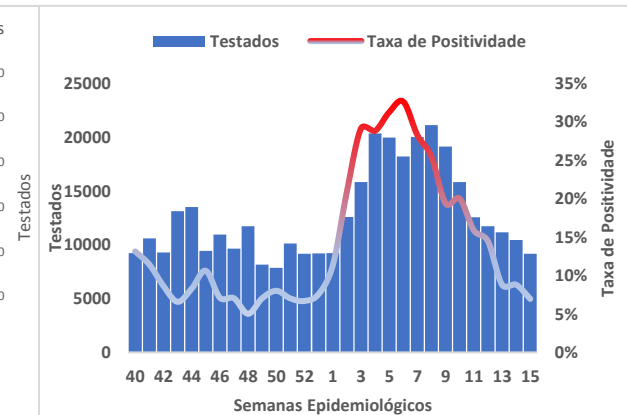
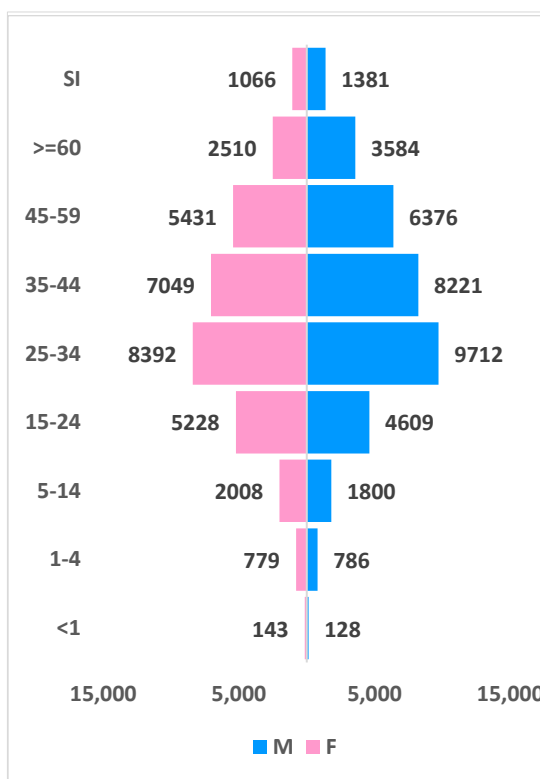


Tabela 1: Distribuição dos casos de COVID-19 por província

Províncias	Confirmados	Recuperados	Activos	Óbitos	Casos +/100, 000 Hab	Taxa de Letalidade (%)
Cabo Delgado	3.432	3.359	12	60	135.90	0.35
Niassa	2.495	2.314	3	178	124.86	0.12
Nampula	3.102	2.779	22	301	50.16	0.71
Zambézia	4.550	4.371	22	157	81.73	0.48
Tete	2.473	2.442	14	17	85.27	0.57
Manica	2.165	2.152	7	6	102.39	0.32
Sofala	4.505	4.206	20	279	183.29	0.44
Inhambane	3.994	3.855	11	128	260.71	0.28
Gaza	3.659	3.595	17	47	253.06	0.46
Província de Maputo	10.276	9.438	54	784	463.62	0.53
Cidade de Maputo	28.552	22.782	616	5.151	2537.98	2.16
Total	69.203	61.293	798	7.108	230.2	1.2

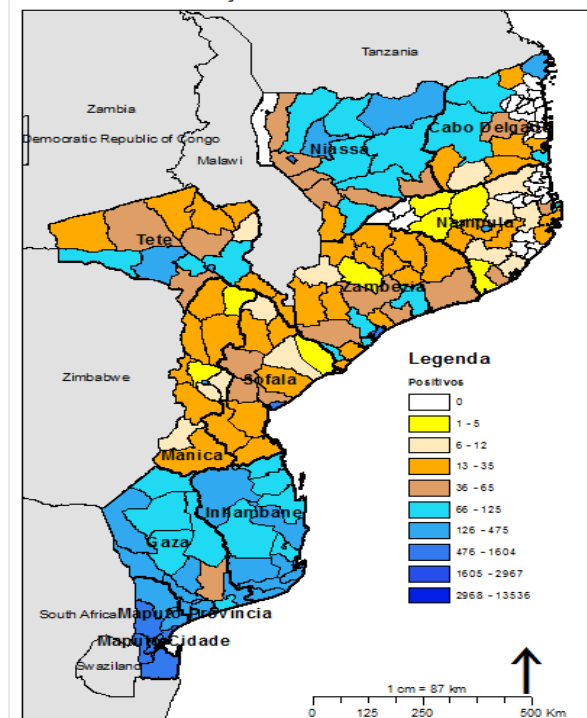
4 óbitos por outras causas

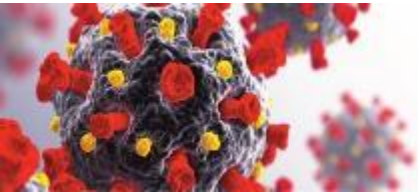
Figura 3: Distribuição dos casos por sexo e grupo etário



Mapa 1: Distribuição de casos por distritos

Casos Positivos por 100, 000 Habitantes
Período: 22 de Março de 2020 - 18 de Abril de 2021





Resumo da Semana (Atualização 18 de Abril de 2021)

Resumo semanal

Testados

7831

Positivos

445

Óbitos

7

Taxa de Positividade

5.6%

Masculino 226

Feminino 219

Recuperados

2.389

Tabela 2: Distribuição dos casos de COVID-19 por província

Províncias	Testados	Positivos	Óbitos	Recuperados
Cabo Delgado	299	6	1	27
Niassa	217	38	0	8
Nampula	638	46	0	105
Zambézia	423	62	1	98
Tete	217	5	0	36
Manica	297	2	0	7
Sofala	416	12	0	42
Inhambane	985	14	0	22
Gaza	225	17	0	16
Província de Maputo	884	56	1	86
Cidade de Maputo	3230	187	4	1942
Total	7831	445	7	2389

INTERNAMENTOS

Hospitalizações por covid-19 Óbitos por covid-19

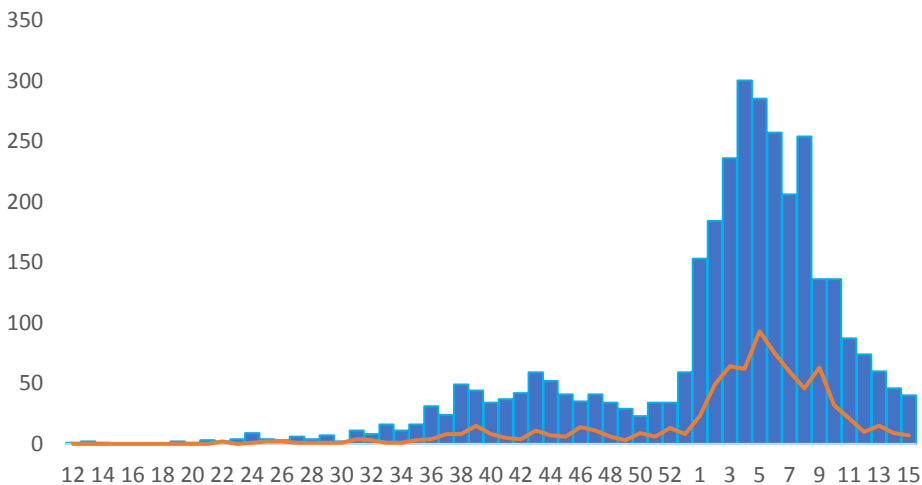
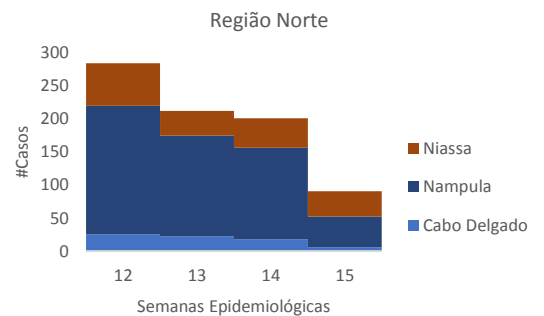
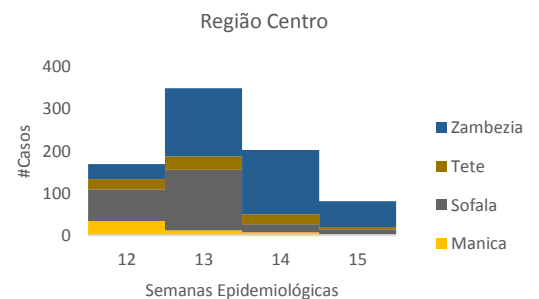
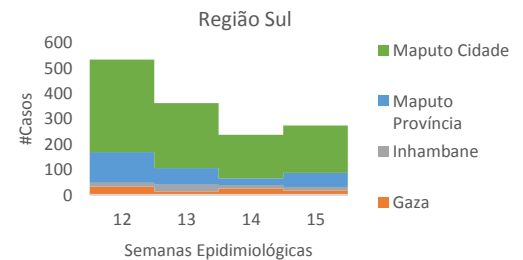


Figura 4. Tendência das últimas 14 semanas por regiões



CARACTERÍSTICAS DOS CASOS NOTIFICADOS

Durante a semana em análise, foram testados um total cumulativo de 7.831 casos suspeitos, dos quais 639 foram positivos (taxa de positividade=5.6%).

Entre os casos, 94% são de nacionalidade moçambicana, 50.7% (226/445) do sexo masculino e 49.3% (219/445) do sexo feminino. A amplitude de idade dos casos idade variou entre 1 a 86 anos. Ao longo da semana, foram registados 2.389 recuperados e 09 óbitos por COVID-19.

A Cidade de Maputo (região sul), Zambezia (região centro) e Nampula (região norte), notificaram o maior número de casos, nas últimas 5 semanas o número de casos, tende a decrescer em todo o país. É importante a intensificação das actividades de vigilância em todas as províncias, bem como a implementação e fiscalização das medidas gerais de prevenção, como forma de cortar as cadeias de transmissão.



***660#
(PENSA)
e escolhe
opção 9**



84146



1490/82149



1490



***660#
(PENSA)
e escolhe
opção 9**

110

Central de Chamadas

(atendimento grátis)