

Relatório Situacional: COVID-19

Nº 55 Período: (22-28 de Março)

Publicação: Semanal (semana 12/2021)



REPÚBLICA DE MOÇAMBIQUE

Ministério da Saúde

Direcção Nacional de Saúde Pública

Centro de Operações de Emergência em Saúde Pública | Coronavírus 2019

RESUMO

TESTADOS

476.561

CONFIRMADOS

67.197

RECUPERADOS

55.275

ACTIVOS

11.154

INTERNADOS

3.123

ÓBITOS

764

TAXA DE POSITIVIDADE

14%

TAXA DE LETALIDADE

1,1%

TRANSMISSÃO LOCAL

66.881

IMPORTADOS

316

MASCULINO

3.5481

FEMININO:

31.716

Figura 1: Evolução da Epidemia no País

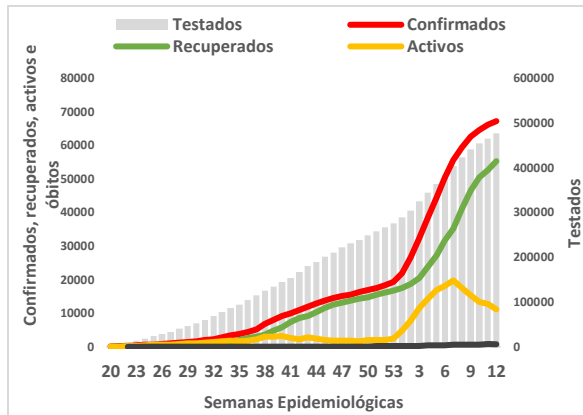


Figura 2: Evolução do índice de positividade entre as amostras testadas

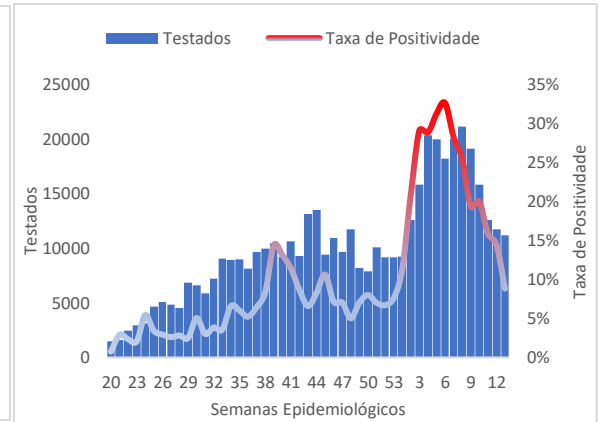
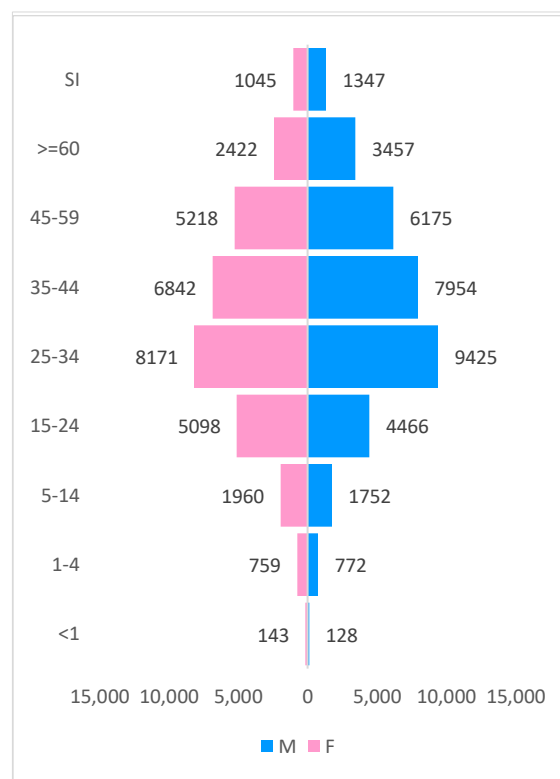


Tabela 1: Distribuição dos casos de COVID-19 por província

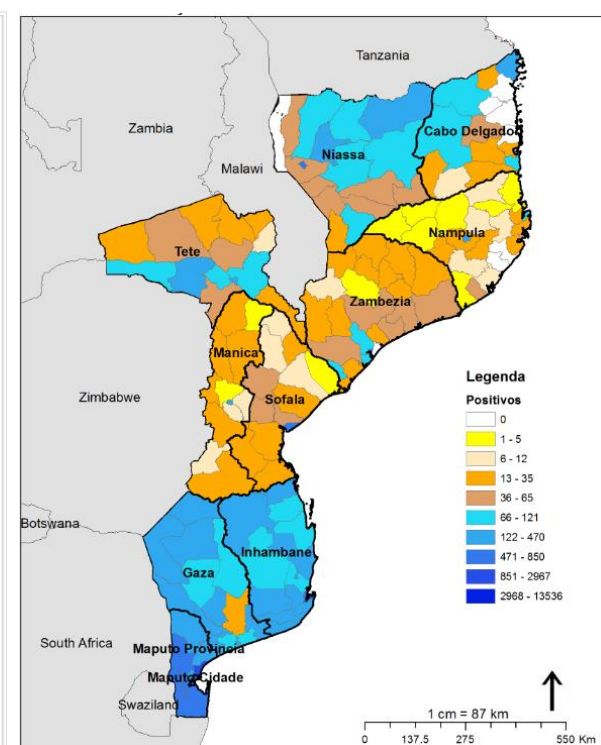
Províncias	Confirmados	Recuperados	Activos	Óbitos	Casos +/100, 000 Hab	Taxa de Letalidade (%)
Cabo Delgado	3.386	3.276	98	11	134.08	0.32
Niassa	2.376	2.199	176	1	118.90	0.04
Nampula	2.766	2.553	194	19	44.73	0.69
Zambézia	4.174	4.130	26	18	74.97	0.43
Tete	2.412	2.357	41	14	83.17	0.58
Manica	2.144	2.065	73	6	101.39	0.28
Sofala	4.331	4.034	277	20	176.21	0.46
Inhambane	3.940	3.737	193	10	257.19	0.25
Gaza	3.603	3.550	37	16	249.19	0.44
Província de Maputo	10.127	8.797	1.278	52	456.90	0.51
Cidade de Maputo	27.938	18.577	8.761	597	2483.40	2.14
Total	67.197	55.275	11.154	764	223.5	1.1

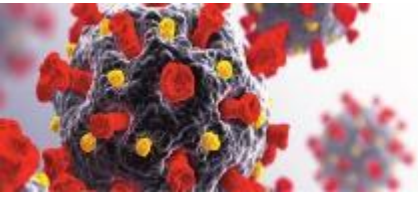
4 óbitos por outras causas

Figura 3: Distribuição dos casos por sexo e grupo etário



Mapa 1: Distribuição de casos por distritos





Resumo da Semana (Actualização 28 de Março de 2021)

Resumo semanal

Testados

Taxa de Positividade

11.163

8.82%

Positivos

Masculino 565

985

Feminino 420

Óbitos

Recuperados

18

2.592

Tabela 2: Distribuição dos casos de COVID-19 por província

Províncias	Testados	Positivos	Óbitos	Recuperados
Cabo Delgado	468	25	0	0
Niassa	468	64	0	112
Nampula	1.234	194	0	254
Zambézia	210	36	1	279
Tete	549	24	0	112
Manica	446	34	0	21
Sofala	1.016	75	0	305
Inhambane	355	15	0	45
Gaza	416	33	0	78
Provincia de Maputo	1.014	121	5	787
Cidade de Maputo	4.987	364	12	599
Total	11.163	985	18	2.592

INTERNAMENTOS

Hospitalizações por covid-19 Óbitos por covid-19

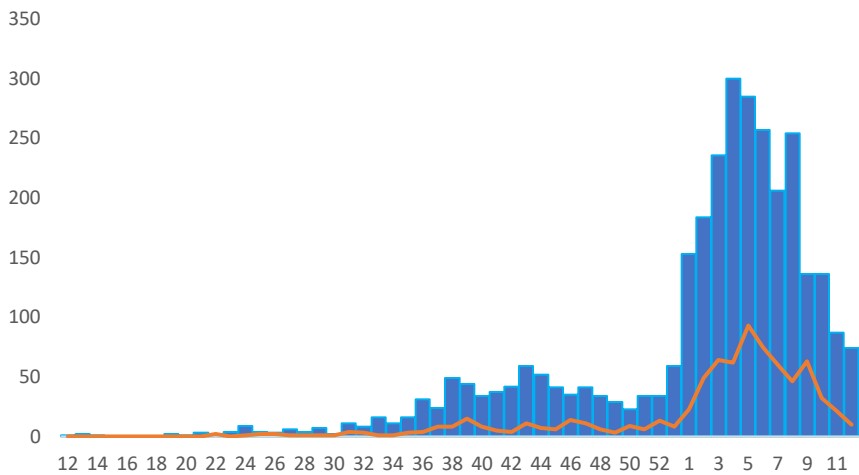
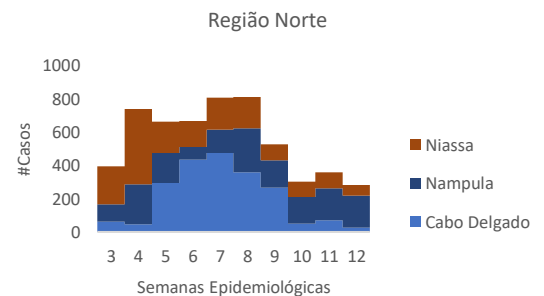
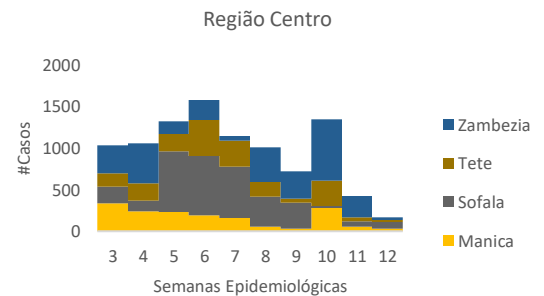
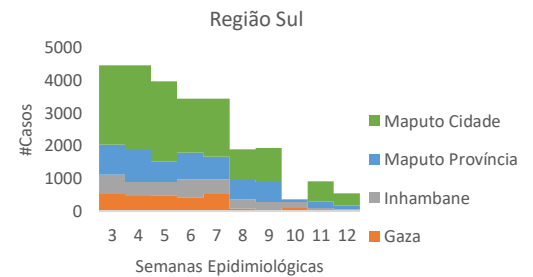


Figura 4. Tendência das últimas 10 semanas por regiões

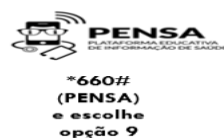


CARACTERÍSTICAS DOS CASOS NOTIFICADOS

Durante a semana em análise, foram testados um total cumulativo de 11.163 casos suspeitos, dos quais 985 foram positivos (taxa de positividade=8.82%).

Entre os casos, 94% são de nacionalidade moçambicana, 57% (565/985) do sexo masculino e 43% (420/985) do sexo feminino. A amplitude de idade dos casos idade variou entre 0 a 97 anos. Ao longo da semana, foram registados 2.592 recuperados e 18 óbitos por COVID-19.

A Cidade de Maputo e Provincia (região sul), Nampula (região norte) e Sofala (região centro), notificaram o maior número de casos. É importante a intensificação das actividades de vigilância em todas as províncias, bem como a implementação e fiscalização das medidas gerais de prevenção, como forma de cortar as cadeias de transmissão.



110

Central de Chamadas

(atendimento grátis)