

# Relatório Situacional: COVID-19

Nº 54 Período: (15-21 de Março)

Publicação: Semanal (semana 11/2021)



REPÚBLICA DE MOÇAMBIQUE

Ministério da Saúde

Direcção Nacional de Saúde Pública

## Centro de Operações de Emergência em Saúde Pública | Coronavírus 2019

### RESUMO

#### TESTADOS

465.398

CONFIRMADOS

66.212

RECUPERADOS

52.683

ACTIVOS

12.779

INTERNADOS

2.286

ÓBITOS

746

TAXA DE POSITIVIDADE

14%

TAXA DE LETALIDADE

1,1%

TRANSMISSÃO

LOCAL

65.896

IMPORTADOS

316

MASCULINO

34.916

FEMININO:

31.296

SINTOMÁTICOS:

18.538

ASSINTOMÁTICOS:

43.367

Figura 1: Evolução da Epidemia no País

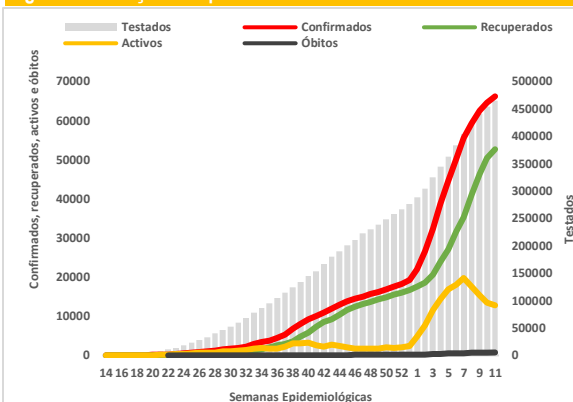


Figura 2: Evolução do índice de positividade entre as amostras testadas

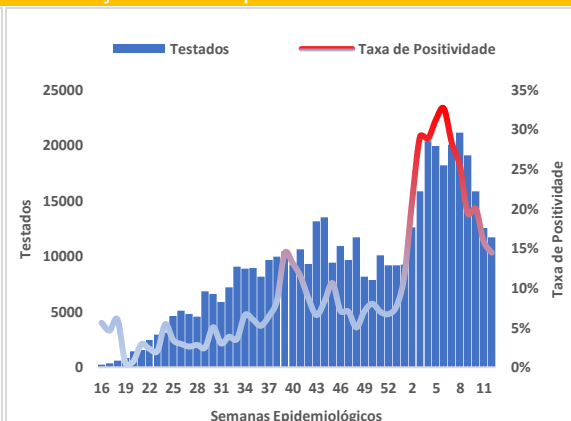
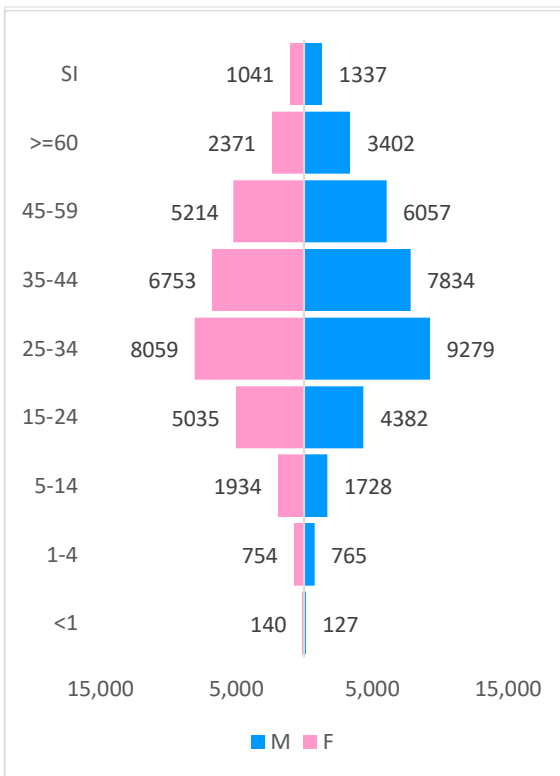


Tabela 1: Distribuição dos casos de COVID-19 por província

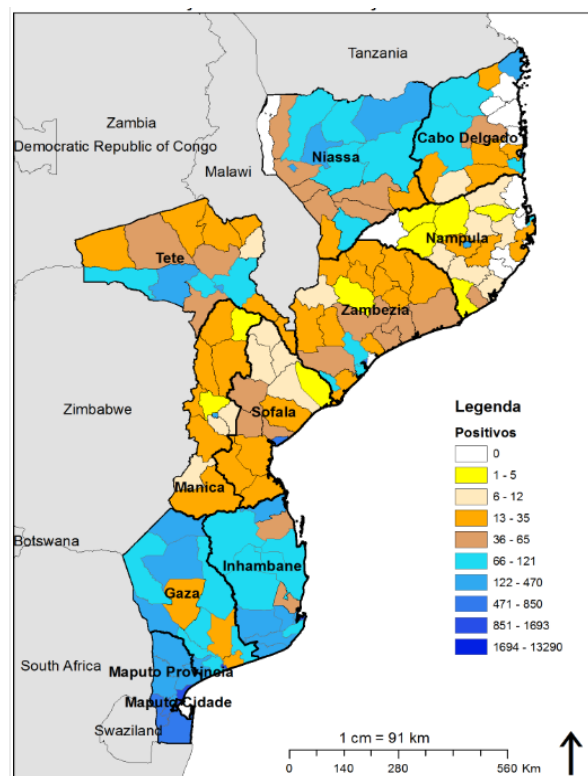
Províncias	Confirmados	Recuperados	Activos	Óbitos	Casos +/100, 000 Hab	Taxa de Letalidade (%)
Cabo Delgado	3.361	3.276	73	11	133.09	0.33
Niassa	2.312	2.087	224	1	115.70	0.04
Nampula	2.572	2.299	254	19	41.59	0.74
Zambézia	4.138	3.851	270	17	74.33	0.41
Tete	2.388	2.245	129	14	82.34	0.59
Manica	2.110	2.044	60	6	99.79	0.28
Sofala	4.256	3.729	507	20	173.16	0.47
Inhambane	3.925	3.692	223	10	256.21	0.25
Gaza	3.570	3.472	82	16	246.91	0.45
Província de Maputo	10.006	8.010	1.949	47	451.44	0.47
Cidade de Maputo	27.574	17.978	9.008	585	2451.05	2.12
<b>Total</b>	<b>66.212</b>	<b>52.683</b>	<b>12.779</b>	<b>746</b>	<b>221.5</b>	<b>1.1</b>

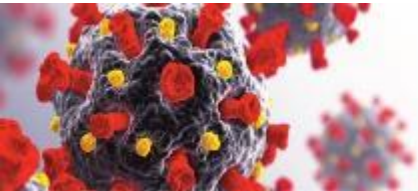
# 4 óbitos por outras causas

Figura 3: Distribuição dos casos por sexo e grupo etário



Mapa 1: Distribuição de casos por distritos





## Resumo da Semana (Actualização 21 de Março de 2021)

### Resumo semanal

**Testados**

**Taxa de Positividade**

**11.713**

**14.4%**

**Positivos**

**Masculino 918**

**1.696**

**Feminino 778**

**Óbitos**

**Recuperados**

**21**

**2.303**

Tabela 2: Distribuição dos casos de COVID-19 por província

Províncias	Testados	Positivos	Óbitos	Recuperados
Cabo Delgado	876	71	0	392
Niassa	800	96	0	161
Nampula	1.174	192	0	222
Zambézia	1.064	255	1	304
Tete	417	49	0	35
Manica	683	58	0	21
Sofala	602	61	0	68
Inhambane	702	52	0	66
Gaza	543	34	0	14
Provincia de Maputo	1.142	219	2	110
Cidade de Maputo	3.710	609	18	910
<b>Total</b>	<b>11.713</b>	<b>1.696</b>	<b>21</b>	<b>2.303</b>

### INTERNAMENTOS

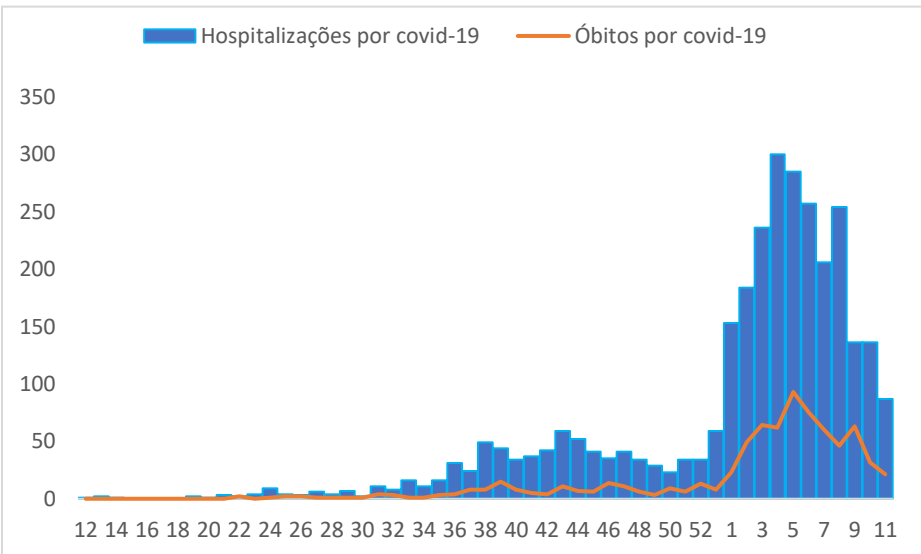
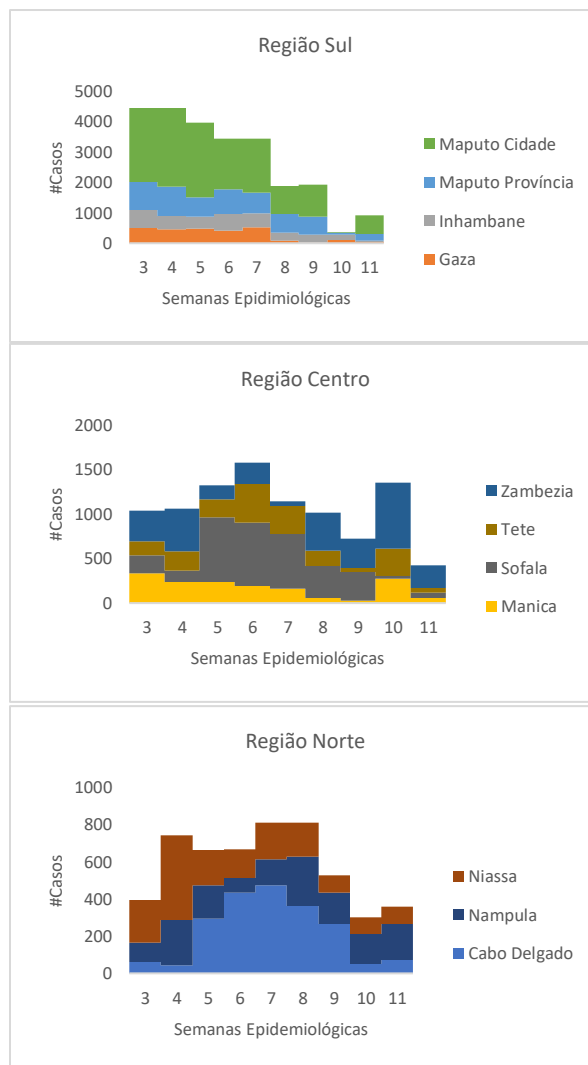


Figura 4. Tendência das últimas 7 semanas por regiões



### CARACTERÍSTICAS DOS CASOS NOTIFICADOS

Durante a semana em análise, foram testados um total cumulativo de 11.713 casos suspeitos, dos quais 1.696 foram positivos (taxa de positividade=14.4%).

Entre os casos, 97% são de nacionalidade moçambicana, 54% (918/1.696) do sexo masculino e 46% (778/1.696) do sexo feminino. A amplitude de idade dos casos idade variou entre 01 a 95 anos. Ao longo da semana, foram registados 2.303 recuperados e 21 óbitos por COVID-19.

A Cidade de Maputo (região sul), e as Províncias de Sofala (região centro) e de Nampula (região norte), notificaram o maior número de casos. É importante a intensificação das actividades de vigilância em todas as províncias, bem como a implementação e fiscalização das medidas gerais de prevenção, como forma de cortar as cadeias de transmissão.



\*660#  
(PENSA)  
e escolhe  
opção 9



84146



1490/82149



1490



\*660#  
(PENSA)  
e escolhe  
opção 9

110

Central de Chamadas

(atendimento grátis)