

Relatório Situacional: COVID-19

Nº 52 Período: (01 - 07 de Março)

Publicação: Semanal (semana 9/2021)



REPÚBLICA DE MOÇAMBIQUE

Ministério da Saúde

Direcção Nacional de Saúde Pública

Centro de Operações de Emergência em Saúde Pública | Coronavírus 2019

RESUMO

TESTADOS

441.121
CONFIRMADOS

62.520

RECUPERADOS

46.421

ACTIVOS

15.402

INTERNADOS

2826

ÓBITOS

693

TAXA DE POSITIVIDADE

14%

TAXA DE LETALIDADE

1,1

TRANSMISSÃO LOCAL

62.204

IMPORTADOS

316

MASCULINO

31.897

FEMININO:

27.916

SINTOMÁTICOS:

17.750

ASSINTOMÁTICOS:

41.063

Figura 1: Evolução da Epidemia no País

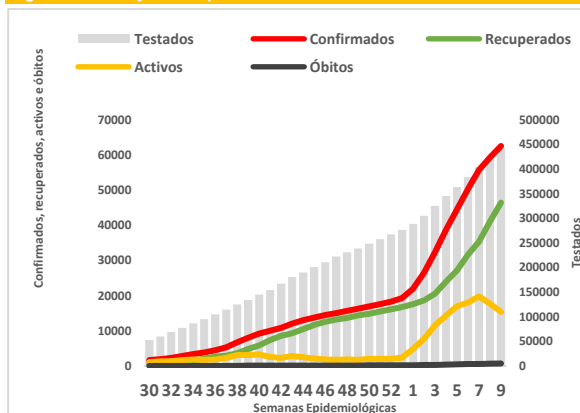


Figura 2: Evolução do índice de positividade entre as amostras testadas

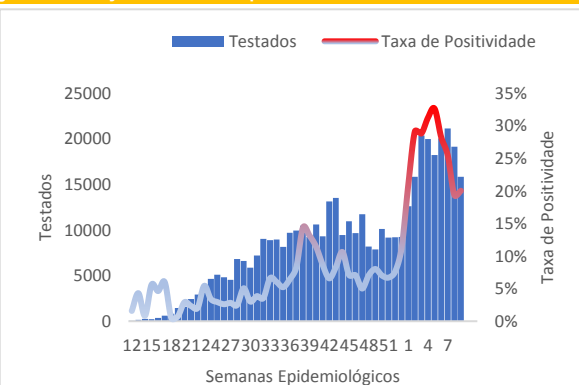
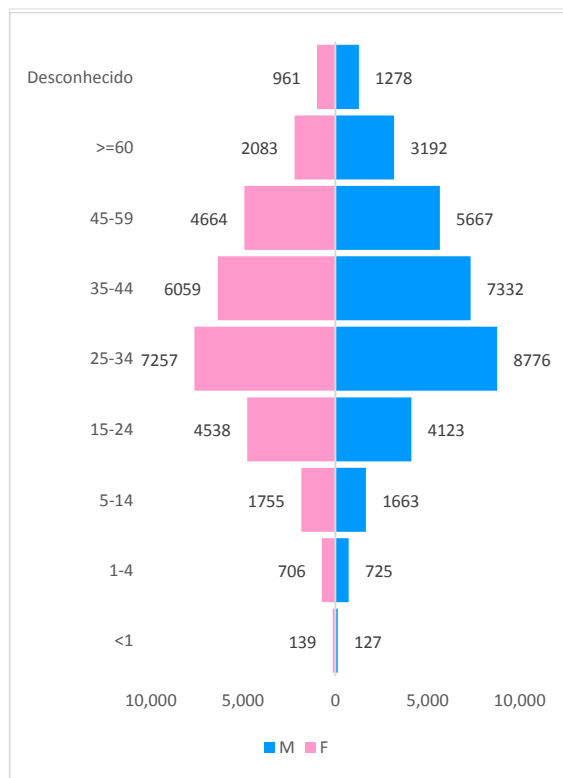


Tabela 1: Distribuição dos casos de COVID-19 por província

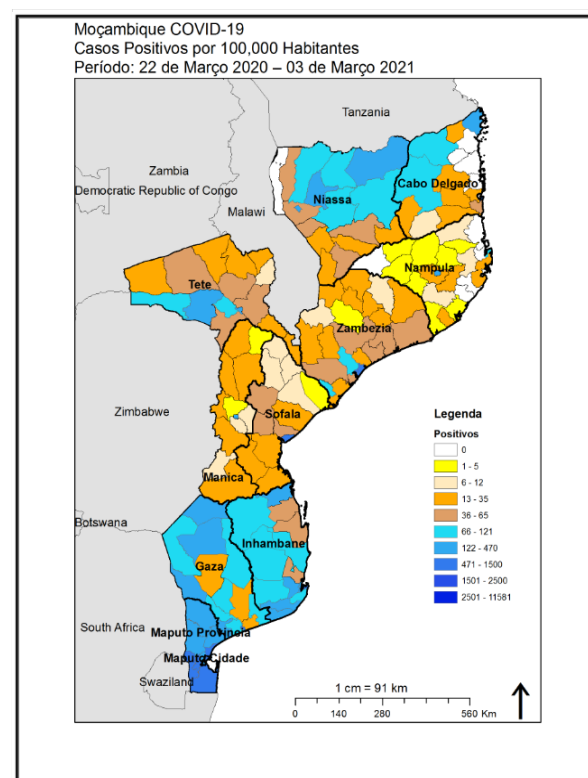
Províncias	Confirmados	Recuperados	Activos	Óbitos	Casos +/-100, 000 Hab	Taxa de Letalidade
Cabo Delgado	3.240	2.489	739	11	128.30	0.34
Niassa	2.117	1.926	190	1	105.94	0.05
Nampula	2.208	1.772	417	19	35.71	0.86
Zambézia	3.607	3.198	395	14	64.79	0.39
Tete	2.268	1.994	260	14	78.20	0.62
Manica	2.046	2.009	31	6	96.76	0.29
Sofala	4.034	3.003	1.011	20	164.13	0.50
Inhambane	3.783	3.453	321	9	246.94	0.24
Gaza	3.508	3.442	50	16	242.62	0.46
Província de Maputo	9.482	7.181	2.262	39	427.80	0.41
Cidade de Maputo	26.227	15.954	9.726	544	2331.31	2.07
Total	62.520	46.421	15.402	693	207.9	1.1

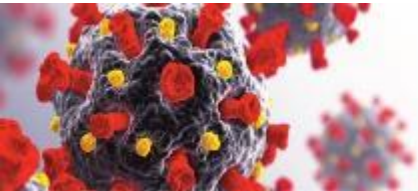
4 óbitos por outras causas

Figura 3: Distribuição dos casos por sexo e grupo etário



Mapa 1: Distribuição de casos por distritos





Resumo da Semana (Atualização 07 de Março de 2021)

Resumo semanal

Testados

17.783

Positivos

3.170

Óbitos

63

Taxa de Positividade

17.7%

Masculino 1.695

Feminino 1.475

Recuperados

5.325

Tabela 2: Distribuição dos casos de COVID-19 por província

Províncias	Testados	Positivos	Óbitos	Recuperados
Cabo Delgado	1288	266	0	284
Niassa	756	96	0	375
Nampula	1539	165	2	151
Zambézia	1702	329	1	323
Tete	500	46	1	134
Manica	436	28	1	185
Sofala	1712	317	0	761
Inhambane	1608	252	1	448
Gaza	326	25	1	56
Província de Maputo	2517	601	5	544
Cidade de Maputo	5399	1045	40	2064
Total	17.783	3.170	63	5.325

INTERNAMENTOS

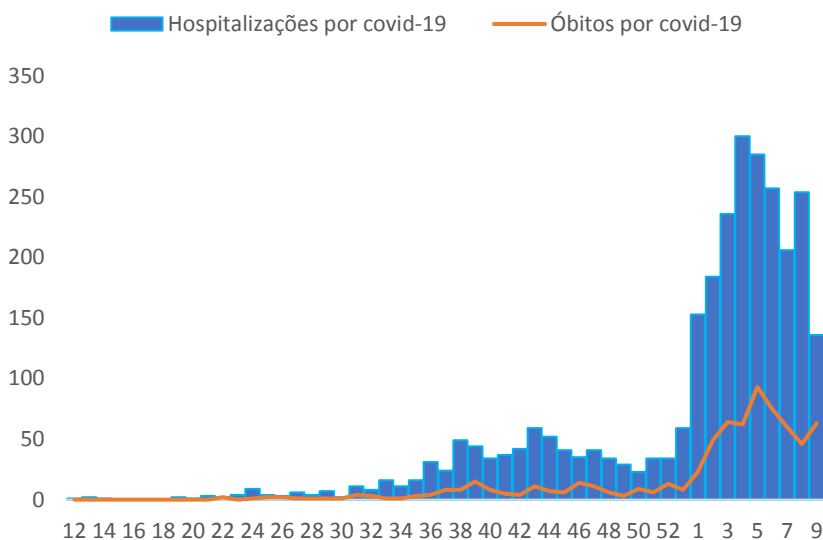
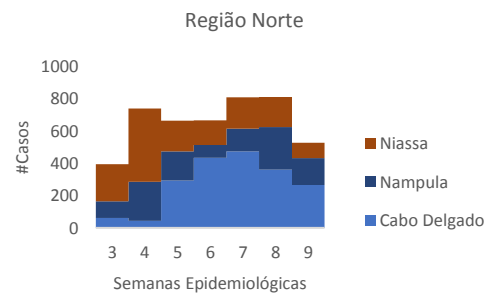
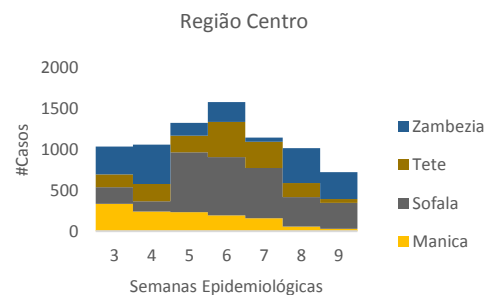
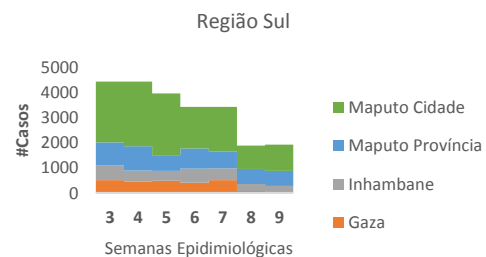


Figura 4. Tendência das últimas 7 semanas por regiões



CARACTERÍSTICAS DOS CASOS NOTIFICADOS

Durante a semana em análise, foram testados um total cumulativo de 17.783 casos suspeitos, dos quais 3.170 foram positivos (taxa de positividade=17.7%).

Entre os casos, 97% são de nacionalidade moçambicana, 53% (1.695/3170) do sexo masculino e 47% (1.475/3170) do sexo feminino. A amplitude de idade dos casos idade variou entre 0 a 9 anos. Ao longo da semana, foram registados 5.325 recuperados e 63 óbitos por COVID-19.

A Cidade de Maputo (região sul), e as Províncias de Sofala (região centro) e de Cabo Delgado (região norte), notificaram o maior número de casos. É importante a intensificação das actividades de vigilância em todas as províncias, bem como a implementação e fiscalização das medidas gerais de prevenção, como forma de cortar as cadeias de transmissão.



*660#
(PENSA)
e escolha
opção 9



84146



1490/82149



1490



*660#
(PENSA)
e escolha
opção 9

110

Central de Chamadas

(atendimento grátis)