



REPÚBLICA DE MOÇAMBIQUE

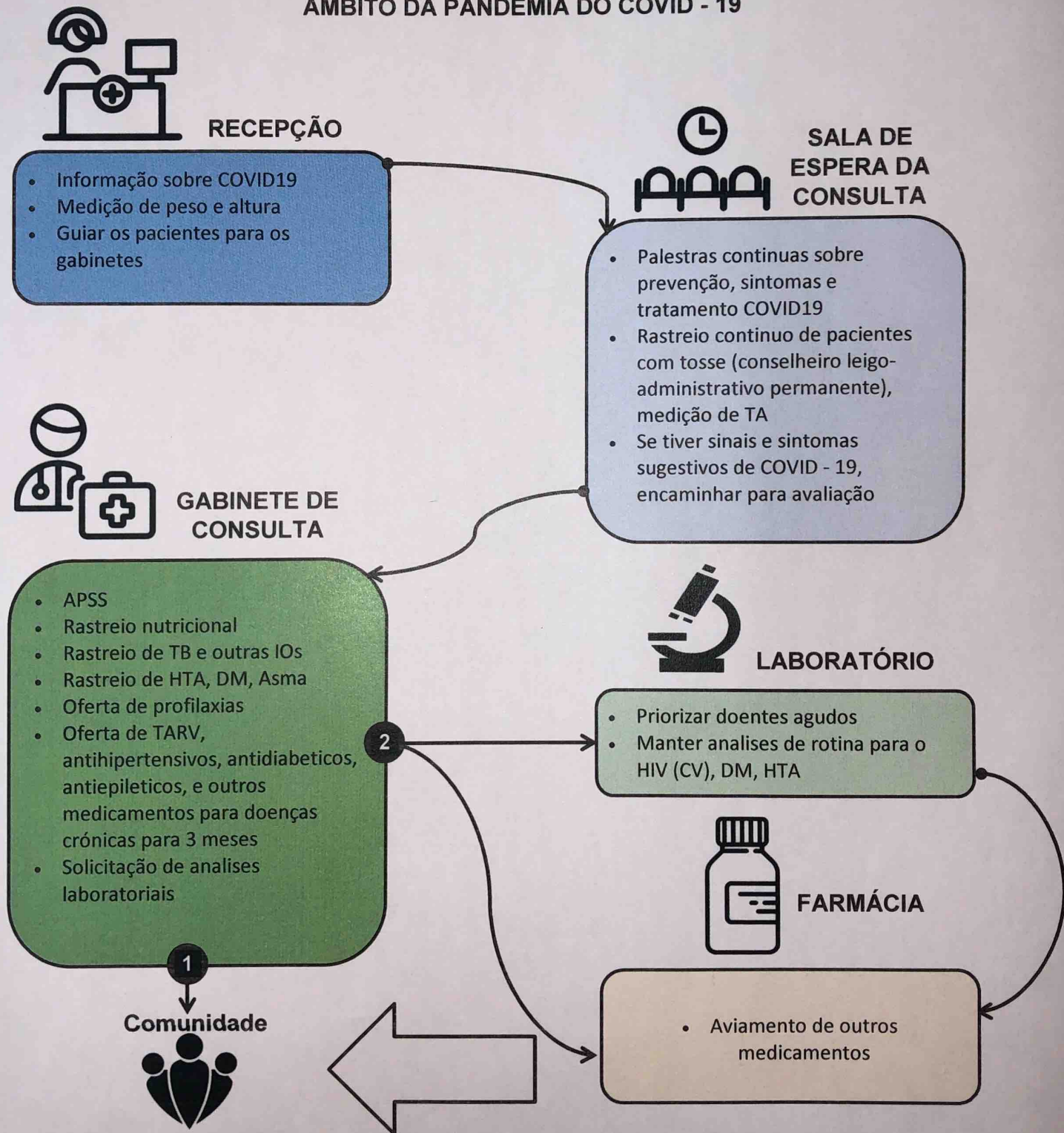
MINISTÉRIO DA SAÚDE

Direcção Nacional de Saúde Pública

Visto da DNSP



FLUXO DE CONSULTA PARA OS DOENTES CRÓNICOS NO ÂMBITO DA PANDEMIA DO COVID - 19



1 – Se tiver paragem única

2 – Fluxo normal

Responsabilidades por sector no fluxo de consulta para os doentes crónicos

Recepção

- Distribuição das pastas pelos gabinetes de consulta

Gabinete de consulta

- Deve ser apoiado pelos colegas de APSS e/ou recepcionistas
- Ao aviar medicamentos para os pacientes deve passar uma receita, que deve ser entregue à farmácia para registo

APSS

- Passa a ser feito nos gabinetes de consulta clínica
- Os conselheiros leigos e psicólogos vão apoiar os clínicos dentro dos gabinetes

Farmácia

- Deve preparar e aviar os medicamentos a serem dispensados nos gabinetes de consulta