



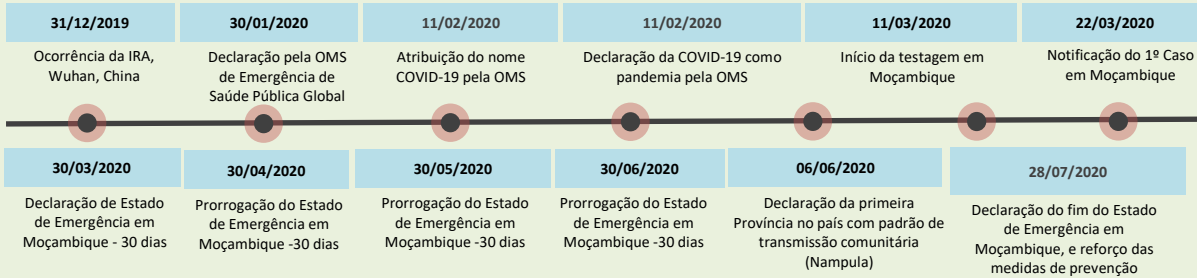
REPÚBLICA DE MOÇAMBIQUE

MINISTÉRIO DA SAÚDE  
DIRECÇÃO NACIONAL DE SAÚDE PÚBLICA

CENTRO OPERATIVO DE EMERGENCIAS DE SAÚDE PÚBLICA

## BOLETIM MENSAL DE COVID-19 MOÇAMBIQUE "31 de Outubro"

### 1. MARCOS HISTÓRICOS, COVID-19



5

### 2. EVOLUÇÃO DE CASOS DE COVID-19 - NÍVEL GLOBAL

Figura 1: Evolução mensal de casos e óbitos no Mundo

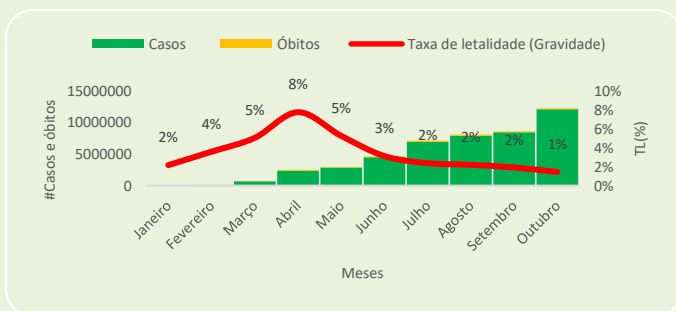
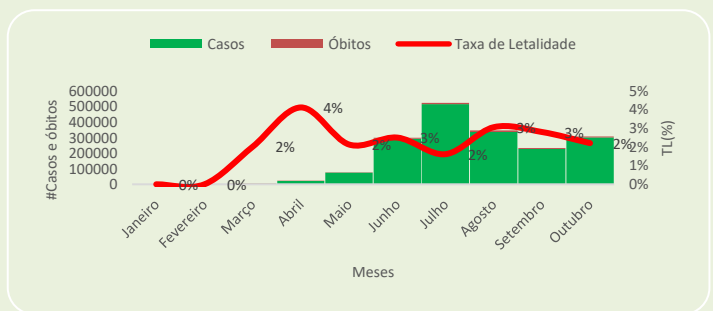


Figura 2: Evolução mensal de casos e óbitos em África



Entre os meses de Setembro e Outubro, a evolução foi de 43% no número de casos e um aumento de 7% no número de óbitos, a nível global. A taxa de letalidade (gravidade da doença) reduziu para 1%, comparativamente aos meses anteriores.

No mês de Outubro, registou-se uma redução do número de casos e óbitos em 32% e 4% respectivamente, comparativamente ao mês de Setembro. No mês, a taxa de letalidade reduziu em 1%, parando para 2%.

### 3. EVOLUÇÃO DE CASOS DE COVID-19 EM MOÇAMBIQUE

Figura 3: Casos e óbitos reportados

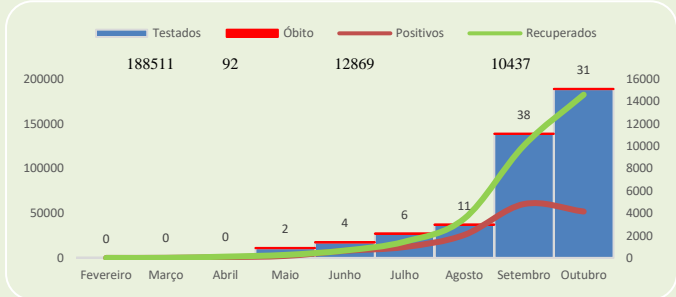
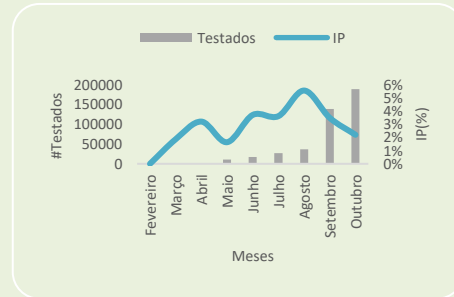


Figura 4: Evolução do índice de positividade



Mapa 1: Distritos afectados

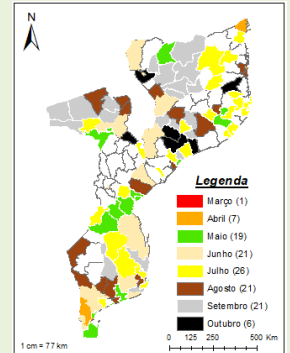


Figura 5: Casos por sintomatologia e tipo de transmissão

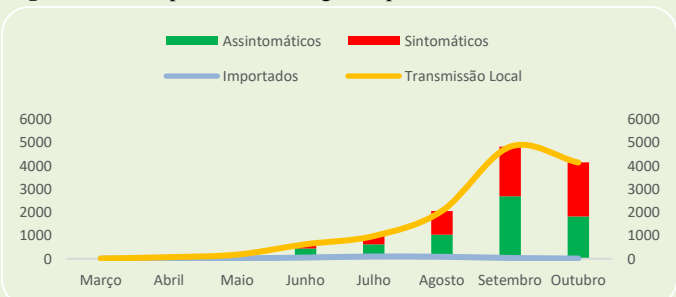
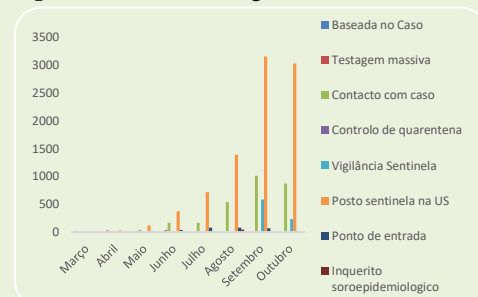


Figura 6: Cenários de vigilância da COVID-19



Os casos notificados na vigilância baseada nos postos sentinelas contribuíram com 73% de todos os casos notificados no mês de Outubro (fig.6); o número de distritos afectados (Mapa 1) é de 133 (82%). A taxa de letalidade (TL) é de 0,7%, mantendo-se inferior às taxas global e de África. O índice de positividade reduziu para 2%, para o mês em análise. O número de casos no mês em análise cuja transmissão foi local corresponde a 99%, sendo que 56% dos casos apresentava sintomas.

#### Contactos

Email: [coesaudednsp@gmail.com](mailto:coesaudednsp@gmail.com)

Links PC: [DASHBOARD-COVID-MISAU](#)

Links Smartphone: [Dashboard-COVID-MISAU-Smartphone](#)

