



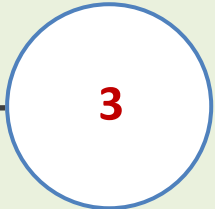
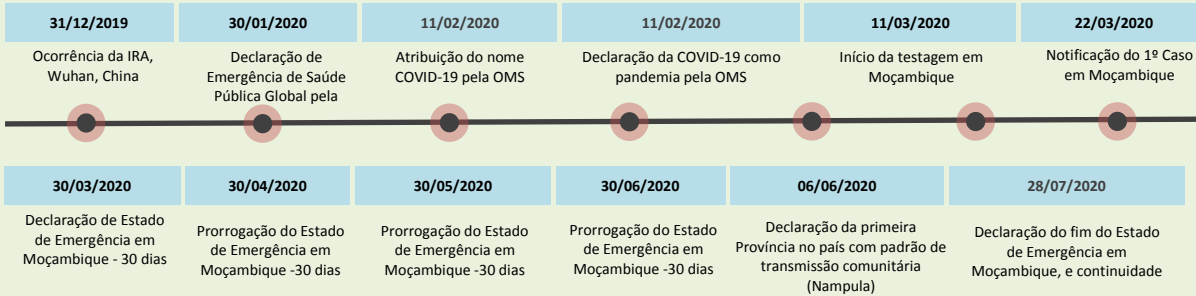
REPÚBLICA DE MOÇAMBIQUE

MINISTÉRIO DA SAÚDE
DIRECÇÃO NACIONAL DE SAÚDE PÚBLICA

CENTRO OPERATIVO DE EMERGENCIAS DE SAÚDE PÚBLICA

BOLETIM MENSAL DE COVID-19 MOÇAMBIQUE "31 de Julho"

1. MARCOS HISTÓRICOS, COVID-19



2. EVOLUÇÃO DE CASOS DE COVID-19 - NÍVEL GLOBAL

Figura 1: Evolução mensal de casos e óbitos no Mundo

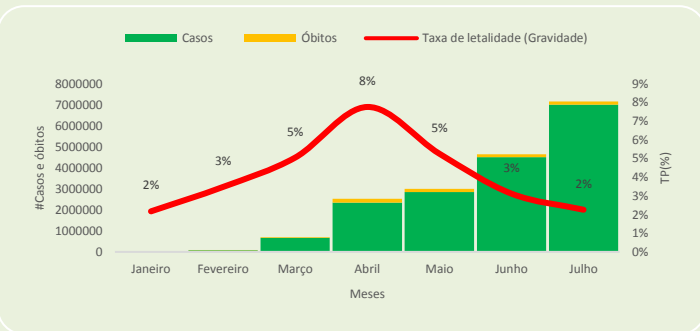
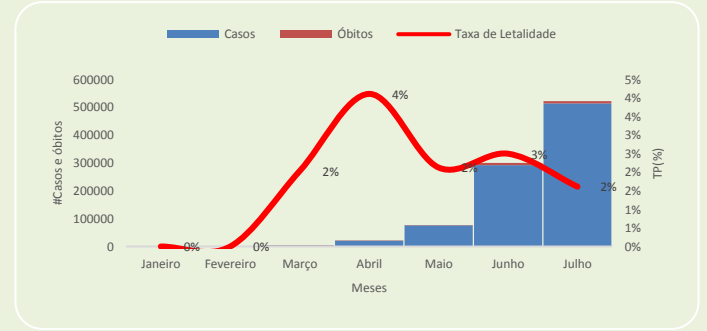


Figura 2: Evolução mensal de casos e óbitos em África



Entre os meses de Junho e Julho a evolução de número de casos foi de 55% no número de casos e de 12% no número de óbitos, a nível global. A taxa de letalidade (gravidade da doença) é de 2%, representando uma redução em 1% comparativamente ao mês de Junho.

No mês de Julho, foram registados mais 514.593 casos e 8.298 óbitos comparativamente ao mês de Junho, o que representa uma evolução em 76% e 13% respectivamente. A taxa de letalidade no continente africano foi igual à registada a nível global para o mês em análise.

3. EVOLUÇÃO DE CASOS DE COVID-19 EM MOÇAMBIQUE

Figura 3: Casos e óbitos reportados

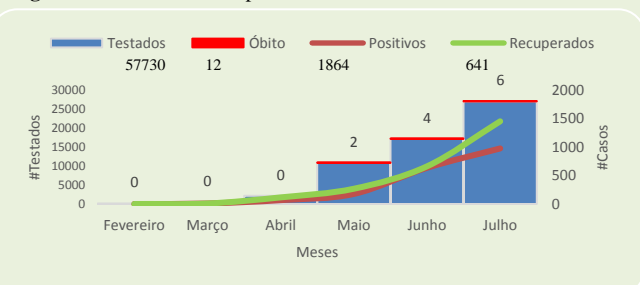


Figura 4: Evolução do índice de positividade



Mapa 1: Distritos afectados

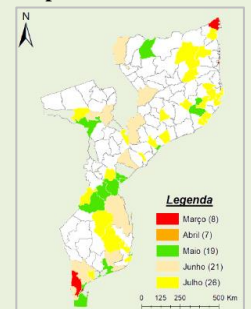


Figura 5: Casos por sintomatologia e tipo de transmissão

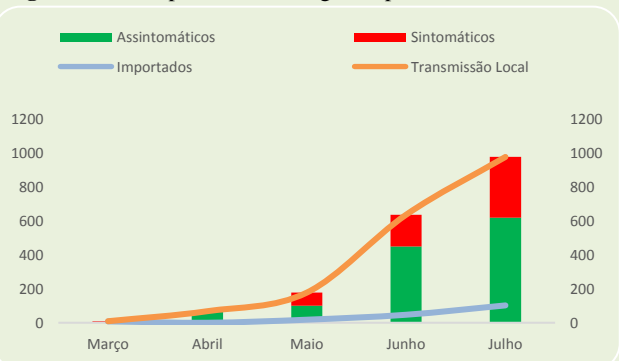
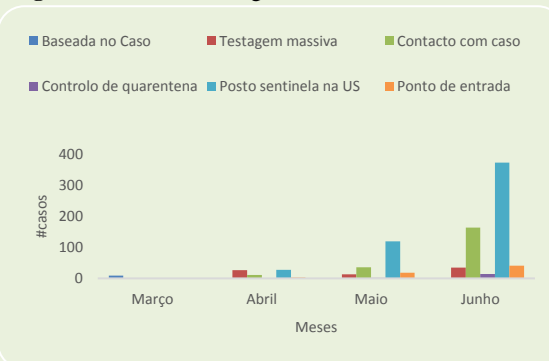


Figura 6: Cenários de vigilância da COVID-19



Os casos reportados na vigilância baseada nos postos sentinelhas nas unidades sanitárias contribuíram com 73% de todos os casos notificados no mês de Julho (fig.5); o número de distritos afectados (Mapa 1) é de 79 (49%). A taxa de letalidade (TL) é de 0,7%, mantendo-se inferior às taxas globais e de África. A taxa de positividade manteve-se estacionária em 4%, em Julho. O número de casos reportados do mês em análise cuja transmissão foi local corresponde a 90%, sendo que 37% dos casos apresentava sintomas.

Contactos

Email: coesaudednsp@gmail.com

Links PC: [DASHBOARD-COVID-MISAU](#)

Links Smartphone: [Dashboard-COVID-MISAU-V.Smartphone](#)

