



REPÚBLICA DE MOÇAMBIQUE
MINISTÉRIO DA SAÚDE
DIRECÇÃO NACIONAL DE SAÚDE PÚBLICA

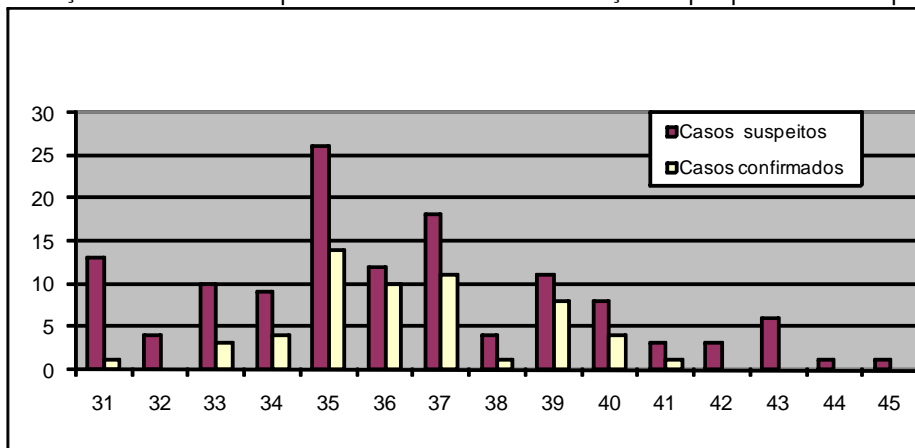
Informe sobre a Gripe A H1N1

Actualização até semana epidemiológica 46 de 2009

Maputo, 24 de Novembro de 2009

Em Moçambique, o primeiro caso suspeito de Gripe A H1N1 foi notificado no dia 6 de Agosto de 2009. O primeiro caso confirmado foi notificado a 17 do mesmo mês. Entre o dia 6 de Agosto até às 7.00 horas do dia 21 de Novembro, foram notificados em todo o País um total de 130 casos suspeitos (Figura 1). Na semana em análise foi notificado um caso suspeito.

Figura 1: Evolução dos casos suspeitos e confirmados em Moçambique por semana epidemiológica



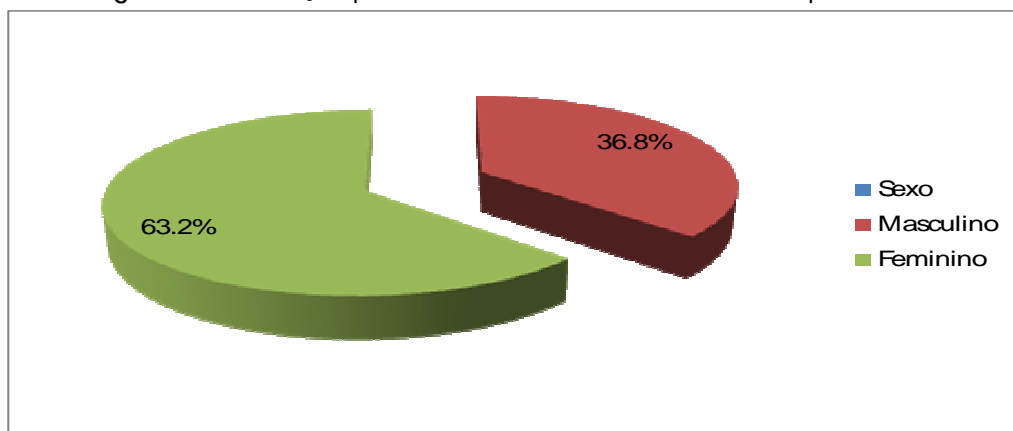
No que concerne à sua proveniência, os casos foram notificados nas seguintes províncias:

- Província de Tete - 1 caso
- Província da Zambézia - 1 caso
- Província de Sofala - 1 caso
- Província de Inhambane - 3 casos (dos quais 2 positivos)
- Província de Gaza - 6 casos (dos quais 2 positivos)
- Província Maputo - 15 casos
- Cidade de Maputo – 103 casos

Entre os casos notificados, 57 são positivos, 63 negativos, 9 foram descartados por não cumprirem com os critérios da definição de caso em vigor no País. E uma amostra esta pendente sujeita a confirmação laboratorial.

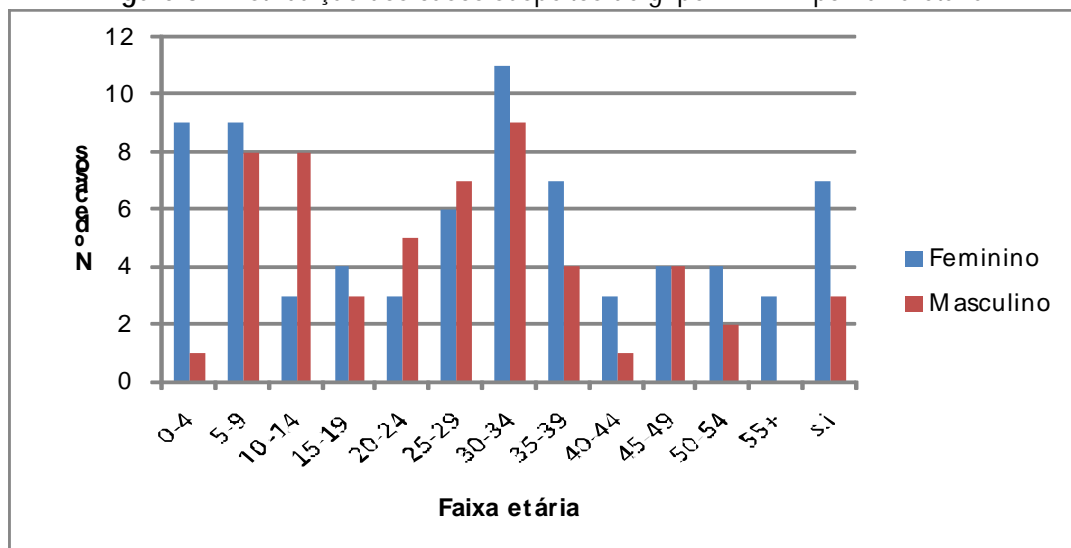
Dos 57 casos positivos, 36 são pacientes do sexo feminino e 21 do sexo masculino (Figura 2).

Figura 2: Distribuição por sexo dos casos confirmados de Gripe A H1 N1



Em relação à distribuição dos casos por grupo etário, no sexo feminino, os grupos de 0-4, 5 – 9 e 30-34 anos foram os mais afectados, enquanto que para o sexo masculino foram os de 5 – 9 , 10-14 e 30-34 anos. De salientar a existência de 8 casos sem informação sobre o grupo etário.

Figura 3: Distribuição dos casos suspeitos de gripe A H1N1 por faixa etária.



Ocorreram 2 óbitos entre os caso confirmados de Gripe A H1N1, nomeadamente:

1º Óbito:

História do início da doença

Paciente de 45 anos de idade, do sexo masculino, com história de início de doença a 28/8/09 com febre, cefaleia, tosse, fadiga, mialgia. Dirigiu se ao HCM no dia 2/9/09 onde foi colhida amostra e medicado com Tamiflu. O paciente ficou em isolamento domiciliario. Sem melhorias do quadro clínico o paciente foi internado no serviço de medicina onde **faleceu no dia 4 de Setembro de 2009. O paciente possuía factores de risco, nomeadamente antecedentes de um AVC e de um enfarto de miocardio.**

2º Óbito:

História do início da doença

Paciente de 29 anos de idade, sexo feminino, comerciante, residente na Província de Maputo, com início da doença no dia 27 de Agosto de 2009, dirigiu-se a uma unidade sanitária, no dia 29 de Agosto. Após a colheita de amostra e aconselhada com a recomendação de isolamento domiciliário. Na monitorização do caso, com o agravamento do quadro a paciente foi internada no dia 3 de Setembro. **A paciente faleceu no dia 6 de Setembro de 2009. De referir que a paciente era imunodeprimida para o HIV.**

Vigilância das Infecções Respiratórias Agudas e da Gripe sazonal

Em paralelo á vigilância da gripe A H1N1, os Hospitais Centrais, Provinciais, Gerais e Rurais devem fazer a vigilância das infecções das vias respiratórias, nomeadamente das pneumonias e broncopneumonias (Tabela 1), assim como da gripe sazonal (Tabela 2), com forma de monitorar a sua evolução no país. Na presente semana não foram recebidos Continuamos com falta de informação por parte das Províncias.

Tabela 1: Casos de gripe sazonal notificados no País

	Semanas Epidemiológicas													
	33	34	35	36	37	38	39	40	41	42	43	44	45	46
Maputo Cidade	111	346	429	250		450		79	37					
Maputo Provincia											282	1598		
Gaza			65	117	194	44	52	9	31	48	36			
Inhambane	5	4	5	6	7	7	4	4	3		43	99		*33
Sofala														
Manica	59	28	41	26	76	22	15	22	20	41	40			
Zambezia	0	0	1	17	24	4	0	9	9	17	19			10
Tete				35			40	35	44	45				
Nampula					171									
Cabo Delgado														
Niassa														

Tabela 2: Casos de IRA internados por semana epidemiológica

	Semanas Epidemiológicas													
	33	34	35	36	37	38	39	40	41	42	43	44	45	46
Maputo Cidade														
Maputo Provincia											32			
Gaza														
Inhambane	9	5	5	12	9	12	14	17	24		26	69		*23
Sofala														
Manica	101	73	83	192	141	70	90	142	201	34	243			
Zambezia														
Tete														
Nampula														
Cabo Delgado														
Niassa														