



REPÚBLICA DE MOÇAMBIQUE  
MINISTÉRIO DA SAÚDE  
DIRECÇÃO NACIONAL DE SAÚDE PÚBLICA

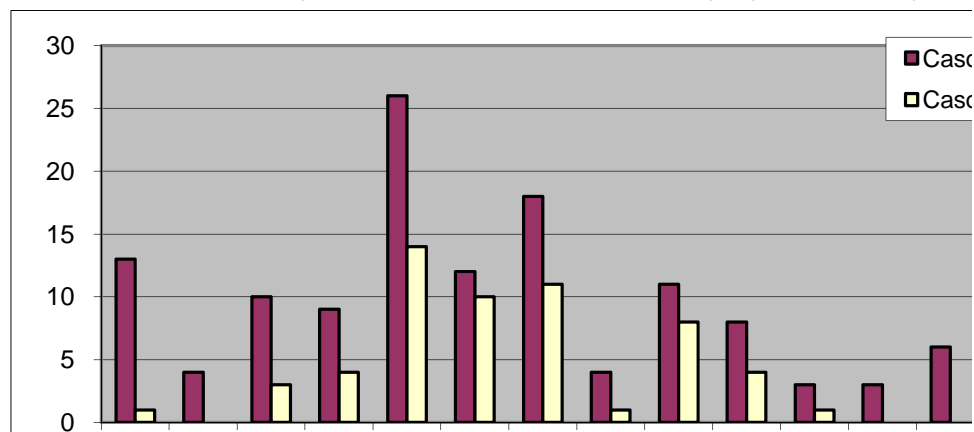
## **Informe sobre a Gripe A H1N1**

Actualização até semana epidemiológica 44 de 2009

Maputo, 10 de Novembro de 2009

Em Moçambique, o primeiro caso suspeito de Gripe A H1N1 foi notificado no dia 6 de Agosto de 2009. O primeiro caso confirmado foi notificado a 17 do mesmo mês. Entre o dia 6 de Agosto até às 7.00 horas do dia 07 de Novembro, foram notificados em todo o País um total de 128 casos suspeitos (Figura 1). Na semana em análise foi notificado 1 caso suspeito. De referir que existe um atraso na notificação de casos, com notificação de casos das semanas antecedentes.

**Figura 1:** Evolução dos casos suspeitos e confirmados em Moçambique por semana epidemiológica



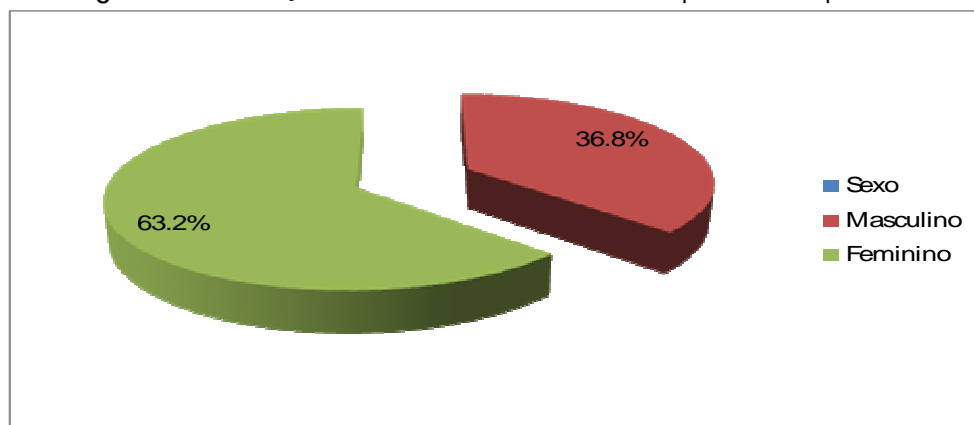
No que concerne à sua proveniência, os casos foram notificados nas seguintes províncias:

- Província de Tete - 1 caso
- Província de Sofala - 1 caso
- Província de Inhambane - 3 casos (dos quais 2 positivos)
- Província de Gaza - 5 casos (dos quais 2 positivo)
- Província Maputo - 15 casos
- Cidade de Maputo – 103 casos

Entre os casos notificados, 57 são positivos, 61 negativos, 9 foram descartados por não cumprirem com os critérios da definição de caso em vigor no País; **1 está pendente, à espera de confirmação laboratorial.**

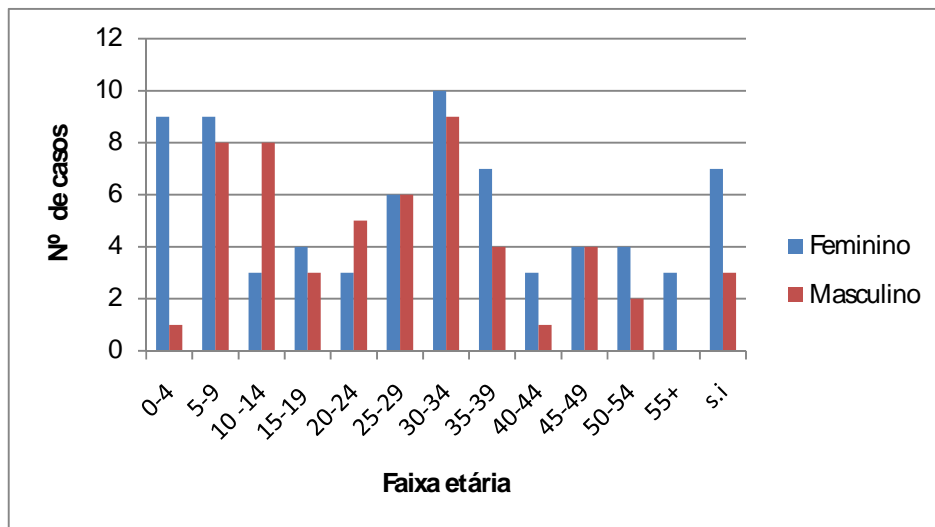
Dos 57 casos positivos, 36 são pacientes do sexo feminino e 21 do sexo masculino (Figura 2).

**Figura 2:** Distribuição dos casos confirmados de Gripe A H1 N1 por sexo



Em relação à distribuição dos casos por grupo etário, no sexo feminino, os grupos de 0-4 e 30-34 anos foram os mais afectados, enquanto que para o sexo masculino foram os de 5 – 9 , 10-14 e 30-34 anos. De salientar a existência de 8 casos sem informação sobre o grupo etário.

Figura 3: Distribuição dos casos Suspeitos de Gripe A H1N1 por faixa etária.



Ocorreram 2 óbitos entre os caso confirmados de Gripe A H1N1, nomeadamente:

#### 1º Óbito:

##### História do início da doença

Paciente de 45 anos de idade, do sexo masculino, com história de início de doença a 28/8/09 com febre, cefaleia, tosse, fadiga, mialgia. Dirigiu se ao HCM no dia 2/9/09 onde foi colhida amostra e medicado com Tamiflu. O paciente ficou em e isolamento domiciliario. Sem melhorias do quadro clínico o paciente foi internado no serviço de medicina onde faleceu no dia 4 de Setembro de 2009. O paciente possuía factores de risco, nomeadamente antecedentes de um AVC e de um enfarto de miocardio.

#### 2º Óbito:

##### História do início da doença

Paciente de 29 anos de idade, sexo feminino, comerciante, residente na Província de Maputo, com inicio da doença no dia 27 de Agosto de 2009, dirigiu-se a uma unidade sanitária, no dia 29 de Agosto. Após a colheita de amostra e aconselhada com a recomendação de isolamento domiciliário. Na monitorização do caso, com o agravamento do quadro a paciente foi internada no dia 3 de Setembro. A paciente faleceu no dia 6 de Setembro de 2009. De referir que a paciente era imunodeprimida para o HIV.

#### Vigilância das Infecções Respiratórias Agudas e da Gripe sazonal

Em paralelo á vigilância da gripe A H1N1, os Hospitais Centrais, Provinciais, Gerais e Rurais devem fazer a vigilância das infecções das vias respiratórias, nomeadamente das Pneumonias e Broncopneumonias (Tabela 1), assim como da gripe sazonal (Tabela 2), com forma de monitorar a sua evolução no país. Continuamos com falta de informação por parte das Províncias.

Tabela 1: Casos de gripe sazonal notificados no País

	Semanas Epidemiológicas											43	44
	32	33	34	35	36	37	38	39	40	41	42		
Maputo Cidade	112	111	346	429	250		450		79	37			
Maputo Provincia												282	1598
Gaza				65	117	194	44	52	9	31	48	36	
Inhambane	3	5	4	5	6	7	7	4	4	3		43	99
Sofala													
Manica	45	59	28	41	26	76	22	15	22	20	41	40	
Zambezia	0	0	0	1	17	24	4	0	9	9	17	19	
Tete					35								
Nampula						171							
Cabo Delgado													
Niassa													

Tabela 2: Casos de IRA internados por semana epidemiológica

	Semanas Epidemiológicas											43	44
	32	33	34	35	36	37	38	39	40	41	42		
Maputo Cidade													
Maputo Provincia												32	
Gaza													
Inhambane	11	9	5	5	12	9	12	14	17	24		26	69
Sofala													
Manica	54	101	73	83	192	141	70	90	142	201	34	243	
Zambezia													
Tete													
Nampula													
Cabo Delgado													
Niassa													