



Gripe A H1N1

Actualização até 19 de Agosto de 2009

GRIPE A H1N1

A Gripe A H1N1 é uma doença nova causada por um vírus que afecta o sistema respiratório e é provocada por uma variante do vírus da gripe humana comum.

Pademia da Gripe

- **O primeiro caso surgiu no México no dia 24 Abril de 2009, e actualmente, segundo dados da Organização Mundial da Saúde, há mais de 159 países afectados em todo um mundo,**



3 Pandemias no Século 20

1918

1957

1968

2009

Gripe Espanhola
40 milhões de
mortos



**Gripe
Asiática**

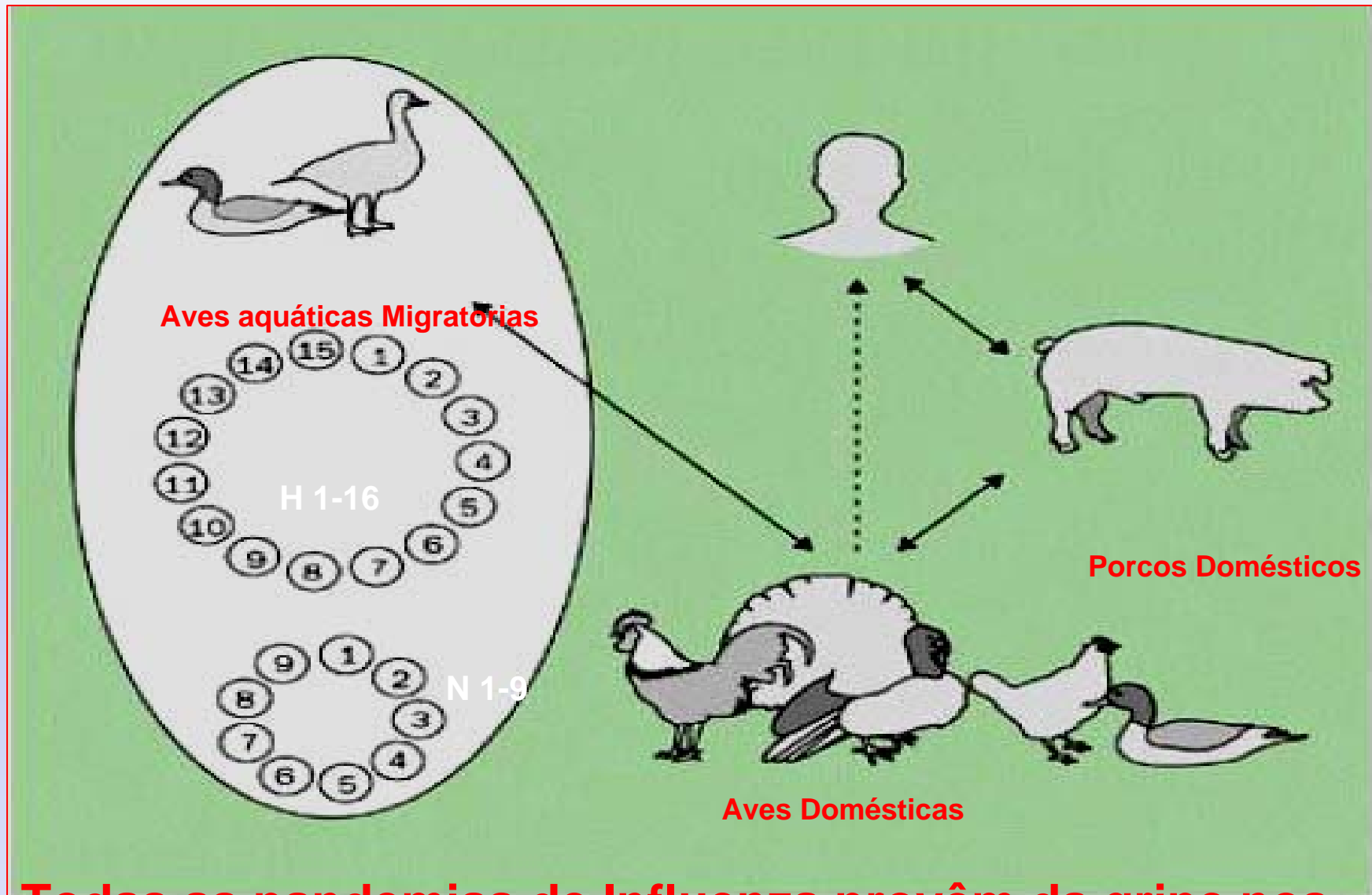


**Gripe de
Hong Kong**

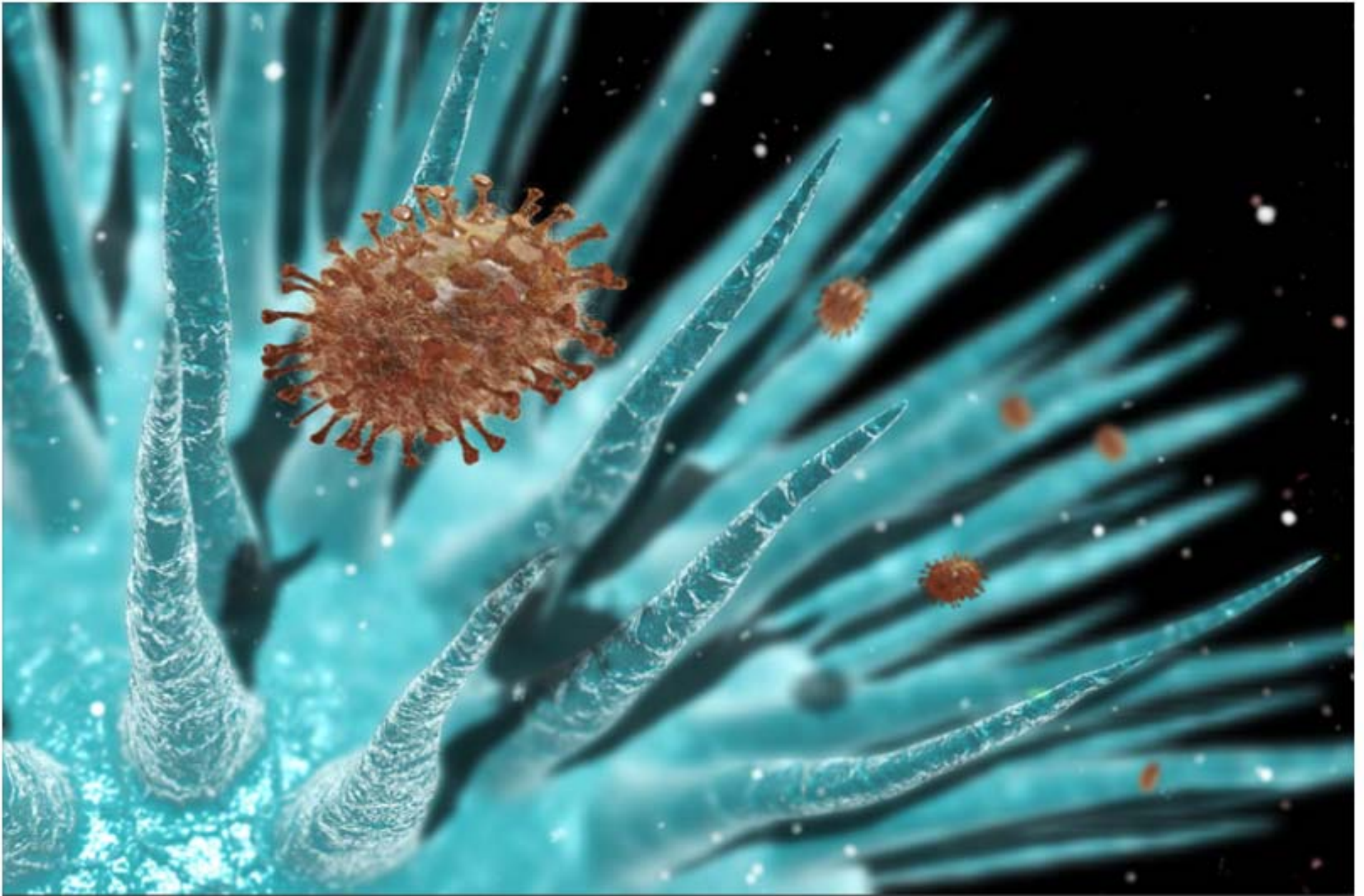


Pandemia H1N1

Origem da Influenza Pandêmica



- **Todas as pandemias de Influenza provêm da gripe nos animais por um ou dois mecanismos**

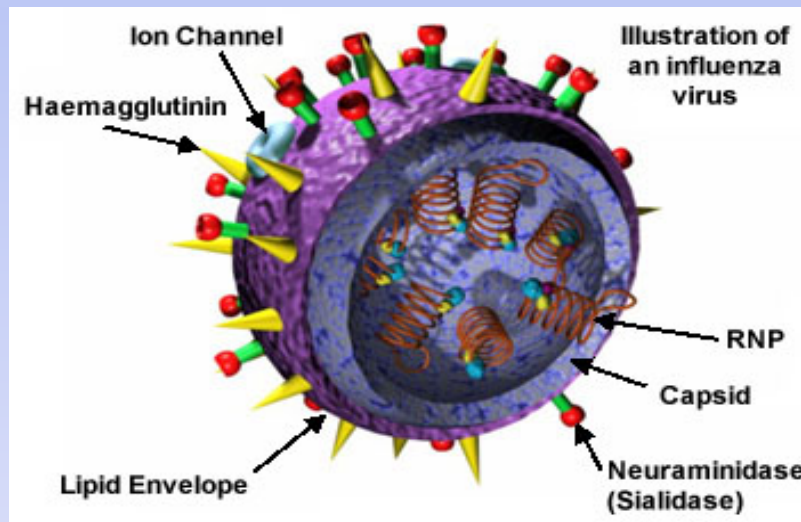
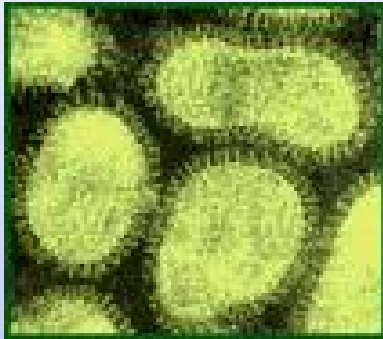


- Imagem conceptual do Virus da Gripe A H1N1

Fonte



Doença causada por um vírus que afecta o sistema respiratório

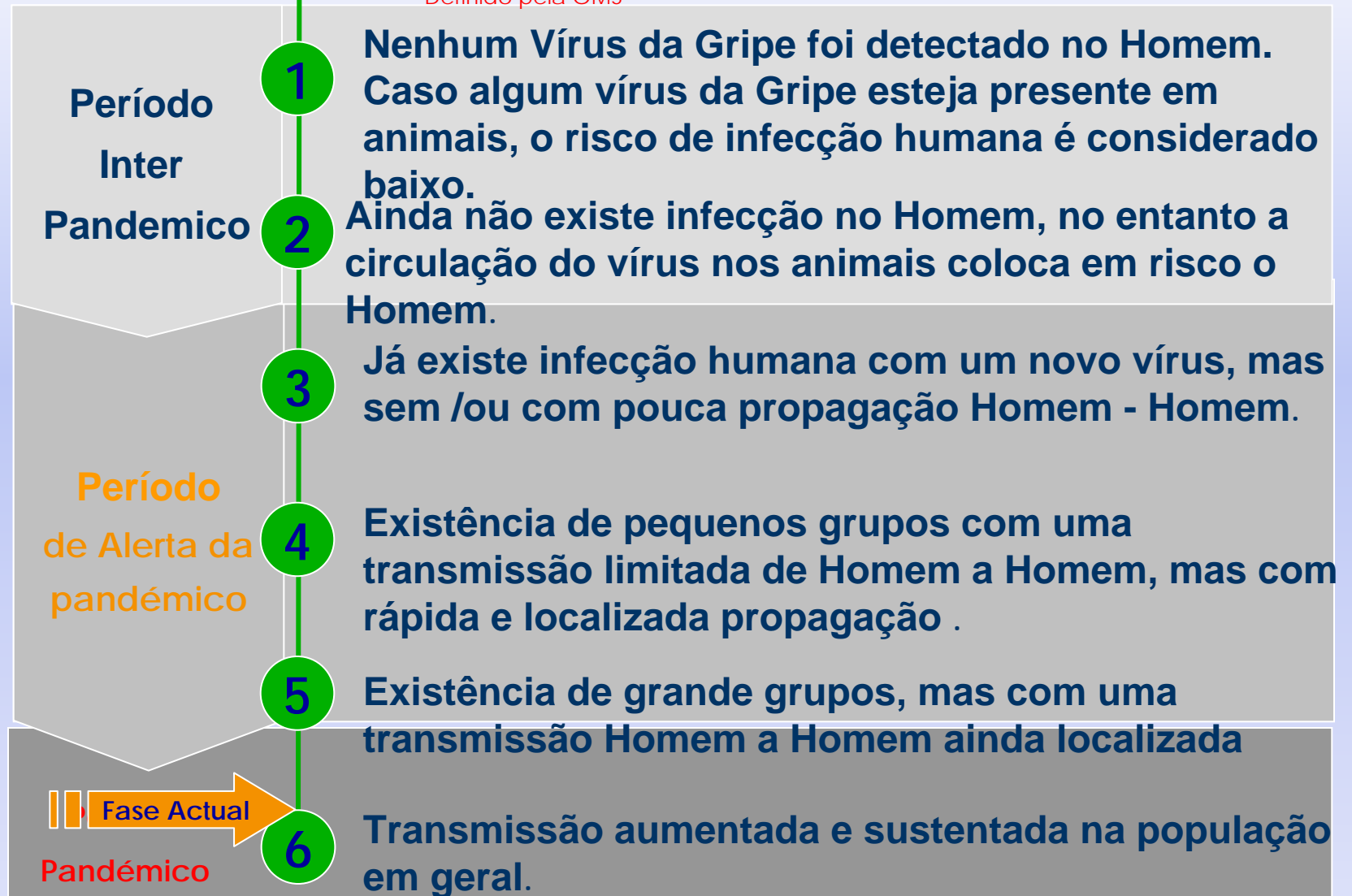


• Fig. 1 Esquema do virus influenza

- **Hemaglutinina**
 - Permite que o vírus se junte as células
- **Neuraminidase**
 - Liberta novas particulas dos vírus das células afectadas.

Fases da Pandemia

Definido pela OMS



GRIFE A

Diferenças entre os sintomas da gripe comum e da gripe A

Sintomas		Gripe Comum	Gripe A
	Febre	< 39º	Início súbito a 39º
	Dor de Cabeça	De menor intensidade	Intensa
	Calafrios	Esporádico	Frequentes
	Cansaço	Moderado	Extremo
	Dor de Garganta	Fortes	Leve
	Tosse	De menor intensidade	Seca e contínua
	Muco	Congestionamento nasal	Pouco comum
	Dores musculares	Moderadas	Intensas
	Ardor nos olhos	Leve	Intenso

MODO DE TRANSMISSÃO



MODO DE TRANSMISSÃO

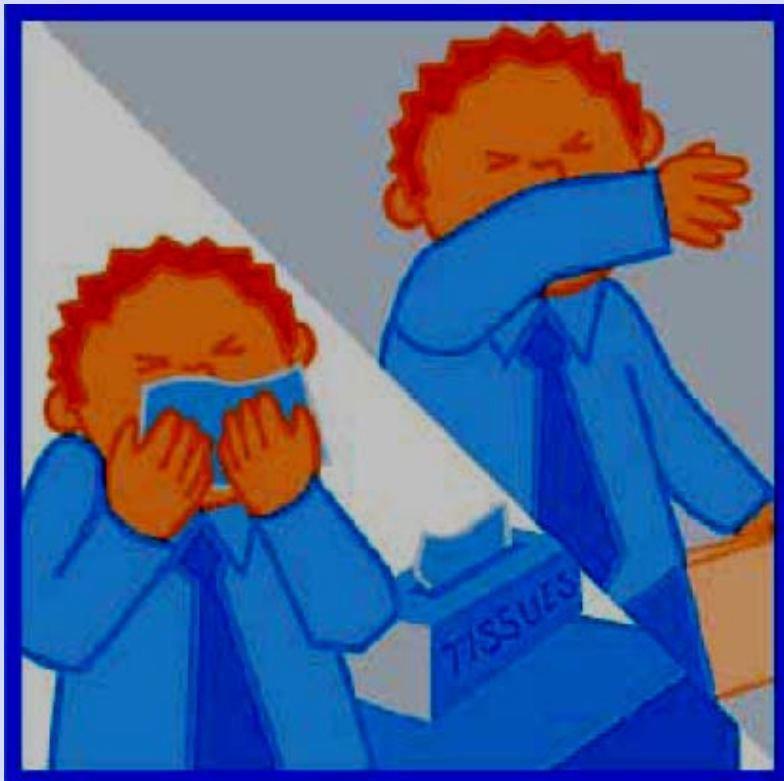


MODO DE TRANSMISSÃO



Prevenção da Gripe A

Cuidado ao espirrar ou tossir

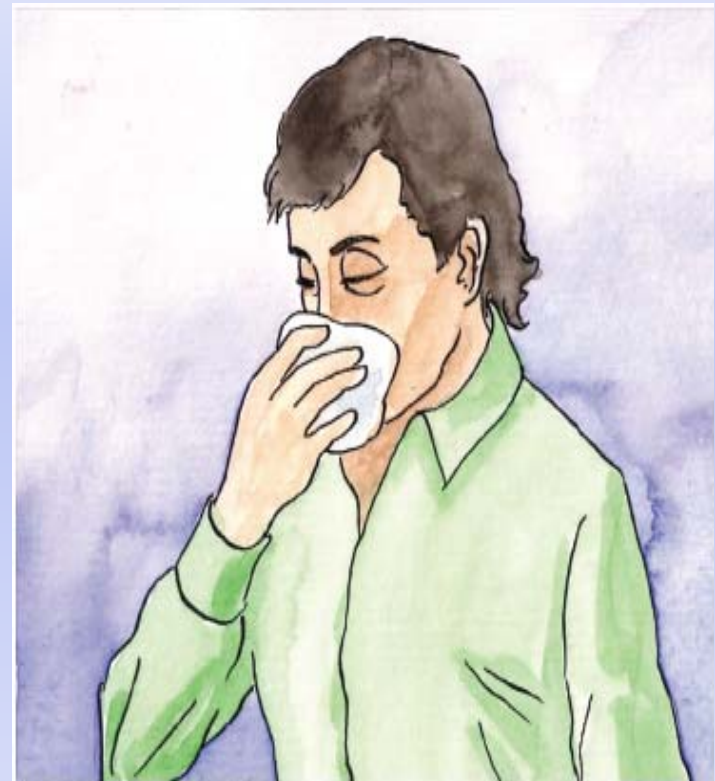


Lavar as mãos



PREVENÇÃO

**Proteger o
nariz e a
boca ao
tossir e ao
espirrar.**



PREVENÇÃO

Não usar a palma da mão ao tossir ou espirrar.



PREVENÇÃO

- **LAVAR AS MÃOS COM MUITA FREQUÊNCIA**



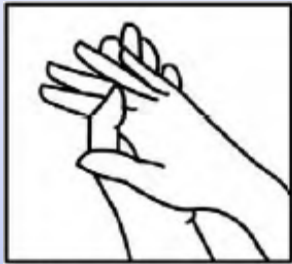
Criar condições para lavagem frequente das mãos



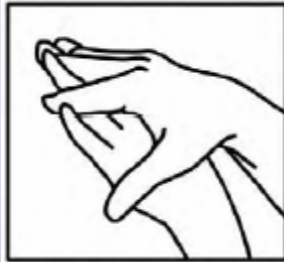
Quando lavar as mãos

- Ao preparar os alimentos e antes de comer.
- Depois de usar os sanitários ou tratar dos bebés.
- Depois de tossir ou espirrar
- Antes e depois de ter contacto com pessoas doentes
- Depois de pegar roupa ou utensílios de uma pessoa doente

6 Passos Para Lavar as Mãos



- Nas duas
Palmas



- No dorso das
mãos



- Entre os
dedos



- Atrás das
unhas



- Nos dedos
polegares



- Nas pontas
dos dedos

Quando houver pessoas com Gripe A

- **Manter uma distância de 1 a 2 metros da pessoa doente.**



Isolar as pessoas doentes



Evitar contacto com pessoas doentes



Usar máscaras ao tratar dos doentes



Quando ir ao Hospital

- **Dificuldade respiratória**
- **Tosse com expectoração sanguinolenta**
- **Dificuldade em falar**
- **Dor intensa no peito**
- **Qualquer criança com menos de 2 meses que esteja grave**

Evolução actual do Surto

- **159 países afectados**
- **182.166 casos**
- **1.799 óbitos,**
- **Taxa de letalidade de 1%.**

Situação de Moçambique

- **Primeiro caso foi confirmado no dia a 17 de Agosto de 2009, numa cidadã Moçambicana, de 46 anos de idade, comerciante, residente na Cidade de Maputo, com história de deslocação à África de Sul nos 7 dias precedentes ao início dos sintomas e de contacto com caso confirmado de Gripe A H1N1.**

Primeiro caso em Moçambique

- **A paciente foi observada no HCM. Apresentava febre alta, tosse e dores de cabeça. Após o diagnóstico e medicação foi aconselhada a permanecer no seu domicílio, com acompanhamento diário para a monitoria da evolução do seu estado de saúde. Actualmente esta cidadã está curada e goza de boa saúde**

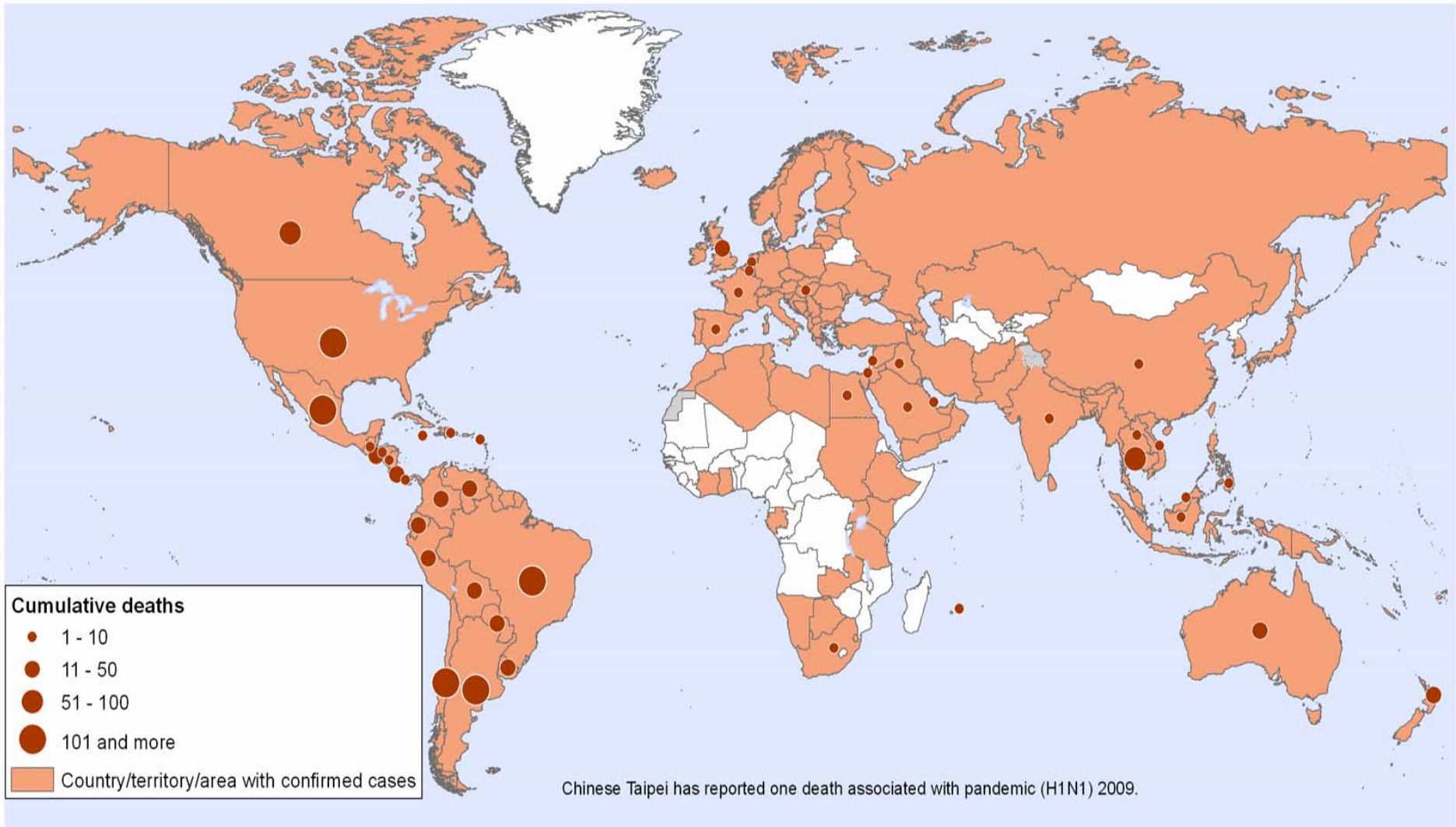
Casos suspeitos

**Até ao dia 19 de Agosto,
foram registados 23 casos
suspeitos cujos resultados
laboratoriais foram
negativos.**

Pandemic (H1N1) 2009

Status as of 13 August 2009

Countries, territories and areas with lab confirmed cases and number of deaths as reported to WHO



The boundaries and names shown and the designations used on this map do not imply the expression of any opinion whatsoever on the part of the World Health Organization concerning the legal status of any country, territory, city or area or of its authorities, or concerning the delimitation of its frontiers or boundaries. Dotted lines on maps represent approximate border lines for which there may not yet be full agreement.

Data Source: World Health Organization
Map Production: Public Health Information and Geographic Information Systems (GIS)
World Health Organization



© WHO 2009. All rights reserved

Map produced: 19 August 2009 13:38 GMT

Caso Suspeito (1)

**Qualquer indivíduo,
independentemente da idade,
com sinais e sintomas de gripe
comum, ou formas mais graves
de infecções respiratórias
baixas (incluindo pneumonia).**

Caso Suspeito (2)

História de febre (no momento ou referida) que tenha ou não dificuldade respiratória e que tenha tido contacto com uma pessoa com Gripe A.

VACINA

- **Embora esteja em fase avançada de desenvolvimento ainda não há uma vacina disponível no mercado.**